

Ráðstefna Landssamtaka Lífeyrissjóða – 28. janúar 2025
Samskipti fjárfesta og stjórna félaga

Hvað þýða SRD II, SCRD

og aðrar nýjar reglur fyrir samskipti fjárfesta og félaga?

Tómas N. Möller

Yfirlögfræðingur Lífeyrissjóðs verzlunarmanna, formaður Festu og stundakennari

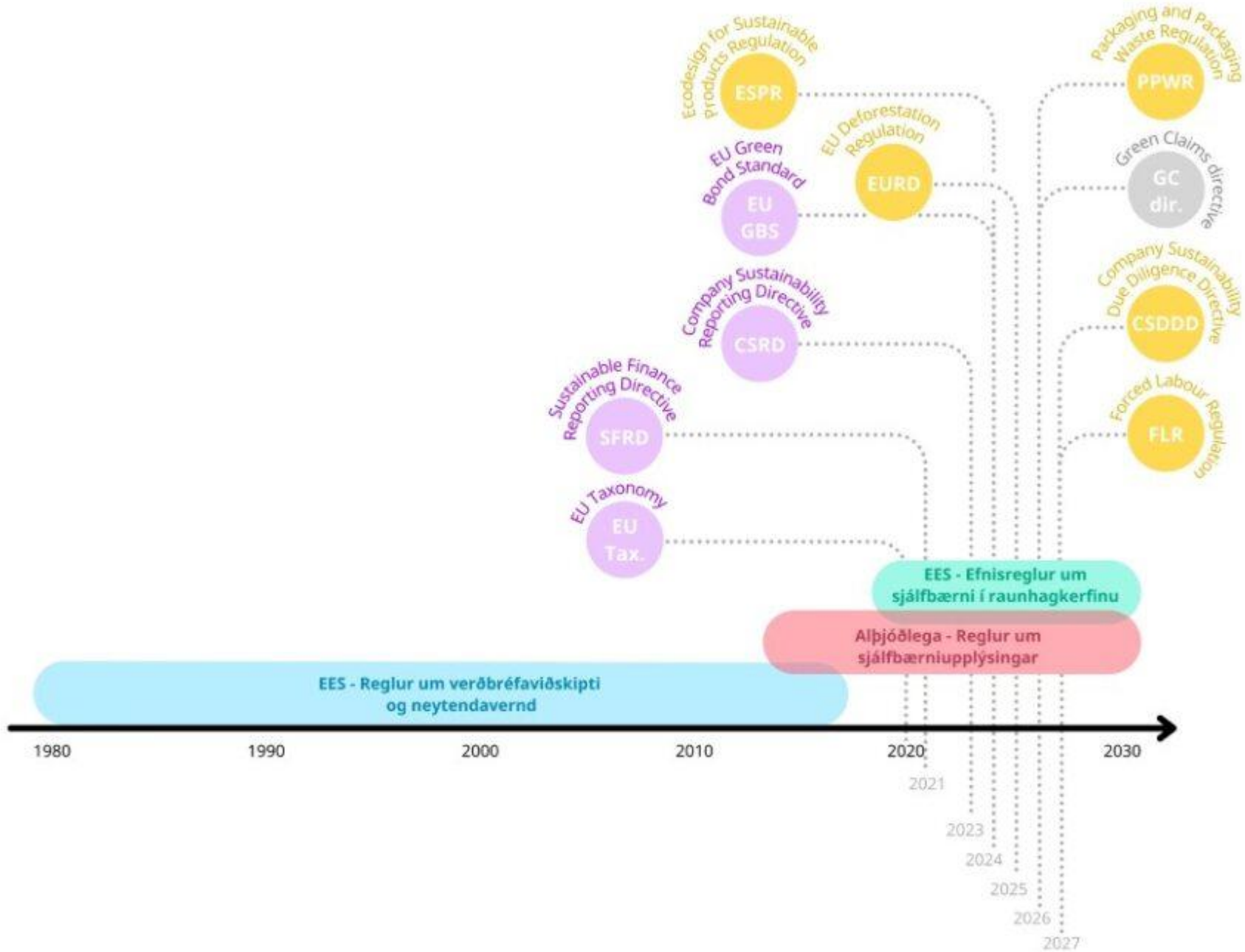
Um þetta þrennt...

Nokkur orð um þróun laga og reglna s.l. 50 ár

Punktur um áhrif SRD II á fjárfesta og stjórnendur hlutafélaga

CSRD – Dæmi um nýjar áherslur, nýjar kröfur og tækifæri

Og svo kannski í lokin ef tími, CSRD í samhengi við aðra stafrófssúpu



SRD II: Shareholders Rights Directive II

Yfirlit yfir nokkur efnisatriði sem varða fjárfesta og félög

Auðkenning hluthafa

- Fyrirtæki þekki hluthafa sína, til að auðvelda bein samskipti

Gagnsæi í störfum stofnanafjárfesta og eignastýringaraðila

- Upplýsingagjöf um fjárfestingarstefnur og þátttökustefnur
- Árleg skýrsla um hvernig þessum stefnum er framfylgt

Starfskjarastefna og upplýsingagjöf

- Nokkuð ítarlegar reglur um inntak stefnu og upplýsingagjafir
- Hluthafar hafa rétt til að greiða atkvæði um starfskjarastefnu og skýrslu um framkvæmd hennar

Viðskipti tengdra aðila

- Nýjar form- og efnisreglur væntanlega í hfl.
- Aukið gagnsæi, áhættumat og fjárhagslegt mat
- Ferill fyrir samþykki viðskipta

Sjálfbærar fjárfestingarstefnur?

- Hvetur stofnanafjárfesta og eignastýringaraðila til að samþætta sjálfbærni í fjárfestingarstefnur sínar

Langtímaverðmætasköpun

- Aukin áhersla að stjórnarhættir styðji við langtímasýn og sjálfbæran vöxt

Markmiðið að bæta stjórnarhætti

- Aukin ábyrgð og gagnsæi
- Styrkt réttindi og aukin þátttaka hluthafa
- Aukinn áhersla á virkari samskipti hluthafa og félags
- Auðvelda erlendum hluthöfum þátttöku

CSRD: Sjálfbærniupplýsingar fyrirtækja

Nokkur lykilatriði fyrir fjárfesta og hlutafélög

- Sjálfbærnistefna
- Viðskiptamódel, nokkuð ítarleg lýsing
- Hvatakerfi sem tengjast sjálfbærnimálum, ekki skylda
- Greining áhættu og tækifærum tengdum sjálfbærni hjá fyrirtækinu
- Tvíþátta mikilvægisgreining; **a)** UFS þættir sem hafa áhrif á fyrirtækið (fjárhagsleg áhrif) og **b)** áhrif fyrirtækisins á UFS þætti (e. impact)
- UFS/ESG markmið og upplýsingar um árlegan árangur
- Áreiðanleikakannanir í tengslum við sjálfbærnimál og fyrirliggjandi og hugsanleg neikvæð áhrif þeirra á starfsemi fyrirtækisins og virðiskeðju þess
- Sjálfbærniyfirlýsing, hluti ársskýrslu, almennar atvinnugreina- og fyrirtækjamiðaðar upplýsingar í samræmi við ESRS (European Sustainability Reporting standards)
- **Áætlun** um aðgerðir til að draga úr notkun jarðefnaeldsneytis og losunar gróðurhúsa-lofttegunda, sbr. Parísarsamkomulagið (2030/2050)
- **EU Taxonomy hæf gögn** (EU Taxonomy skilgreiningar fyrir sjálfbæran rekstur)

Markmiðið m.a.:

- Staðla samskipti og auka gagnaöryggi
- Styrkja áhættustýringu og greiningu tækifæra
- Langtímasýn
- Styðja við þróun sjálfbærra hagkerfa
- Aukinn fókus á virðiskeðjur fyrirtækjanna

Leiðbeiningar um stjórnarhætti

6. útgáfa

6.2 – Ófjárhagleg upplýsingagjöf

Árlega skulu félög birta í yfirliti með skýrslu stjórnar og á vefsíðu sinni ófjárhagslegar upplýsingar sem nauðsynlegar eru til að leggja mat á þróun, umfang, stöðu og áhrif á félagið. Að lágmarki skal fjalla um stefnu félagsins í eftirfarandi málum:

- a) umhverfismálum
 - b) samfélagsmálum
 - c) starfsmannamálum
 - d) mannréttindamálum
 - e) spillingar- og mútumálum
- } Sjálfbærnimál skv. CSRD
að viðbættum stjórnarháttum

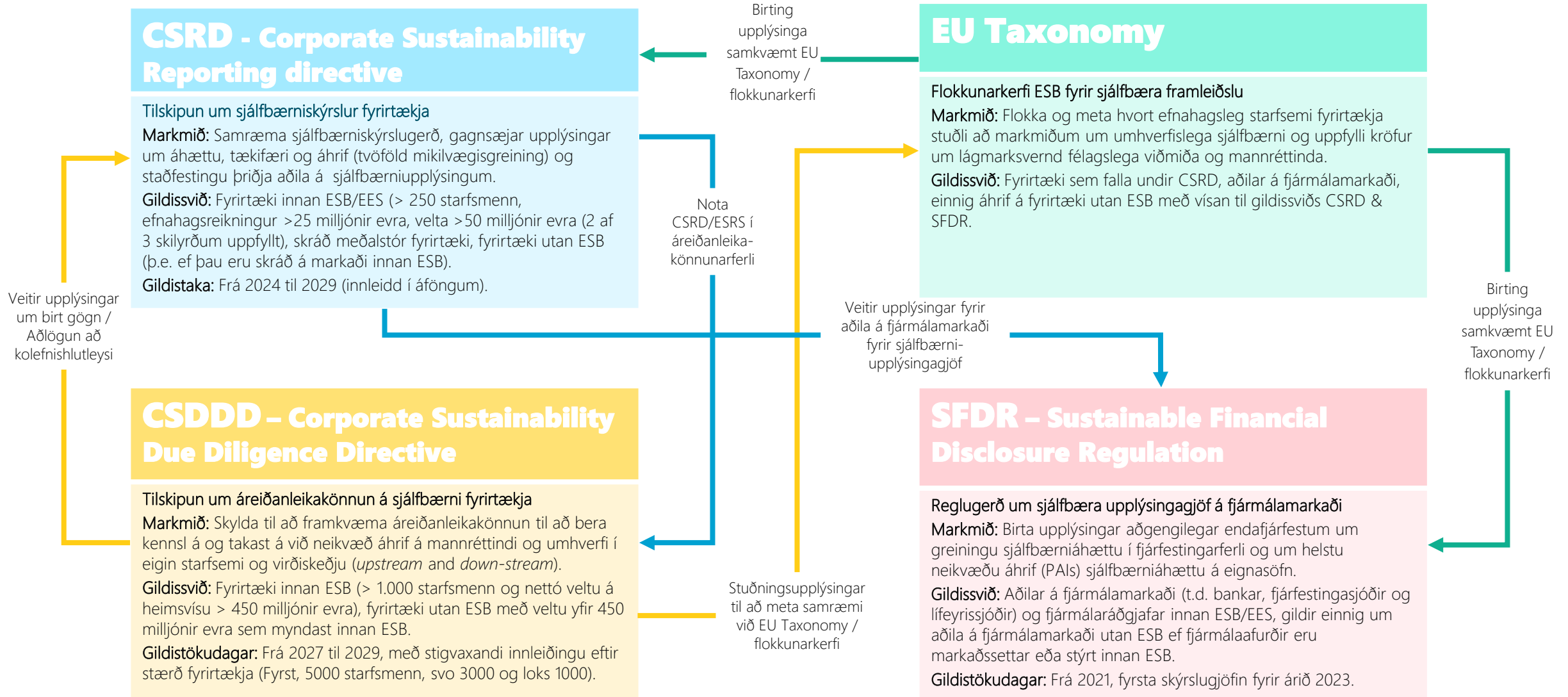
Í umfjölluninni um framangreindar stefnur félagsins skal fjalla um:

- **Megináhættuþætti** í rekstri félagsins sem líklegir eru til að hafa skaðleg áhrif á þessum sviðum og hvernig félagið tekst á við þá áhættu.
- **Markmið** félagsins tengd þessum stefnum, árangur félagsins í tengslum við þau markmið og áreiðanleikakönnunarferlið á þeim árangri. Ef félög eru ekki með stefnur í framangreindum málum ber að gera rökstudda grein fyrir því og ástæðum þess.

Félög skulu einnig birta í yfirlitinu upplýsingar um aðra ófjárhagslega mælikvarða en þá sem tengjast framangreindum málum, ef slíkar upplýsingar eru metnar mikilvægar út frá starfsemi félagsins.

Regluverk sem myndar heild

Margs konar innbyrðis tengingar sem stjórn þarf að greina



Fókus á...

... skilvirka innleiðingu laga og reglna

... aukið gegnsæi og traust

... virðisauka

Fyrirvari: Efnið er eingöngu hugsað til stuðnings umræðu og felur á engan hátt í sér ráðgjöf.
Efnið er einfaldað til að auðvelda útskýringu og gera efnið aðgengilegra.

Ráðstefna Landssamtaka Lífeyrissjóða – 28. janúar 2025
Samskipti fjárfesta og stjórna félaga

Hvað þýða SRD II, SCRD

og aðrar nýjar reglur fyrir samskipti fjárfesta og félaga?

Tómas N. Möller

Yfirlögfræðingur Lífeyrissjóðs verzlunarmanna, formaður Festu og stundakennari