



Starfshæfnismat VIRK -helstu þættir-

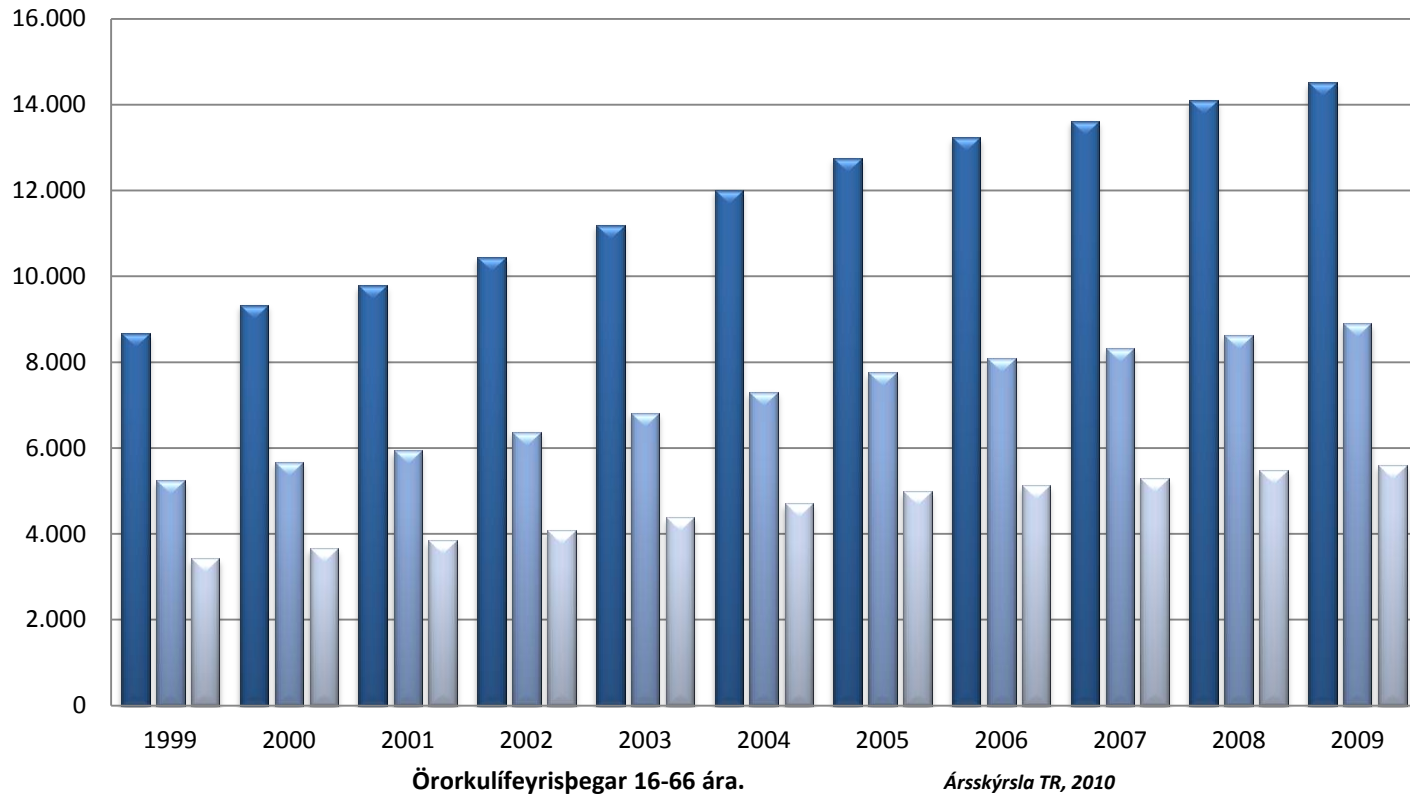
Ása Dóra Konráðsdóttir
sérfræðingur

Yfirlit

- Bakgrunnur
- Skilgreiningar
- Helstu áhrifaþættir
- Uppbygging og aðferðarfræði
- Þróun og rannsóknir til dagsins í dag
- Næstu skref



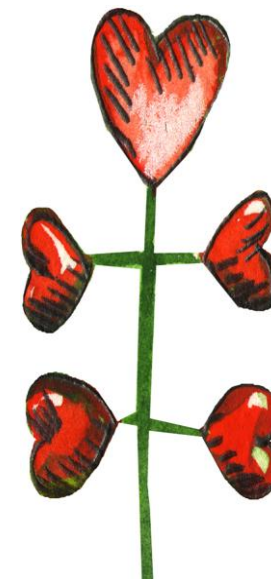
Örorka á Íslandi 1999-2009



Nýtt starfshæfnismat og vinnuaðferðir VIRK

- Skýrsla forsætisráðuneytisins 2007
- Bollanefndin
- Faghópur um matsaðferðir

- Drög að starfshæfnismati 2009
 - snemmbært inngrip
 - samfelldni í upplýsingöflun
 - færni með aðstoð ICF kerfisins
 - einstaklingsmiðað



Skilgreining VIRK



Starfshæfnismat er **heildrænt mat** á möguleikum einstaklings út frá líkamlegum, andlegum og félagslegum forsendum **til að taka virkan þátt í atvinnulífinu.**

Það metur **styrkleika og tækifæri** ásamt því að greina hindranir einstaklings m.t.t. atvinnuþátttöku. Starfshæfnismat er **ferli** mats annars vegar og virkni aukandi aðgerða og/eða starfsendurhæfingar og meðferðar hins vegar.

Starfshæfnismat

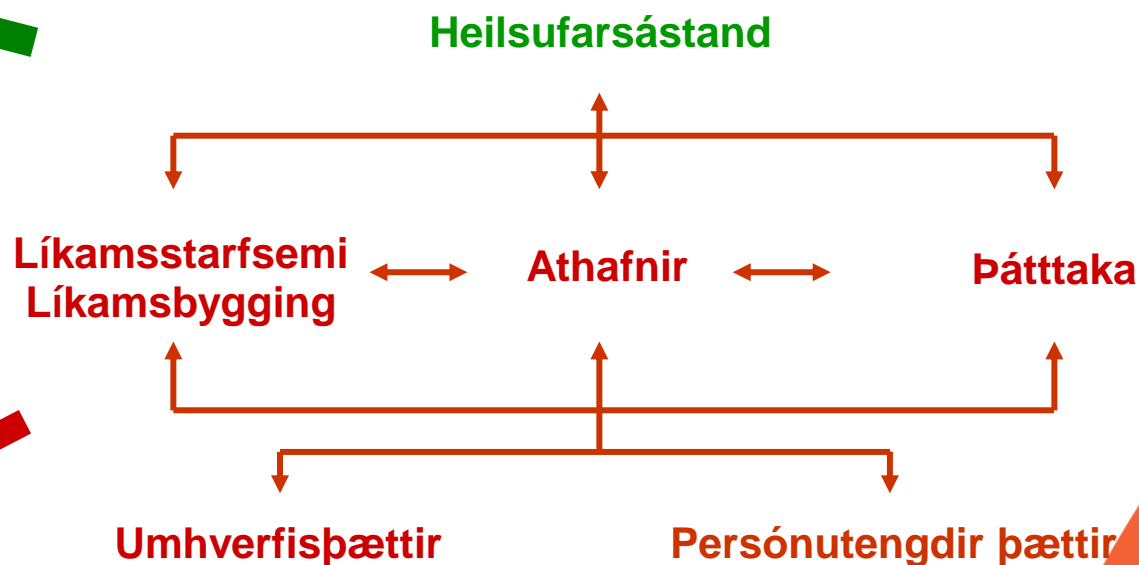
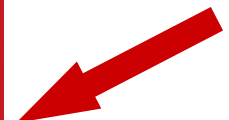
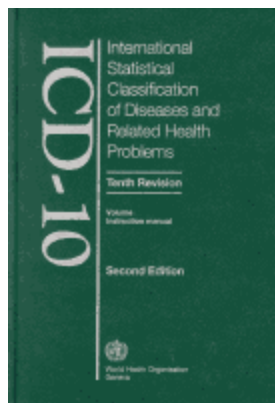
- Mat á starfshæfni er ekki einföld og einangruð mæling á ákveðnum einkennum einstaklings
- Starfshæfnismat er ferli sem hægt er að meta út frá mismunandi sjónarhornum í lagalega skilgreindu umhverfi (Boer, 2010)
- Að horfa á hvað einstaklingurinn **getur gert í stað þess hvað hann getur ekki gert** skilar góðum árangri (OECD, 2010).

Starfshæfni

Einstaklingur er með fulla starfshæfni ef hann hefur til að bera líkamlega, andlega og félagslega heilsu til að sinna þeim verkefnum sem um ræðir og ná þeim markmiðum sem fylgja umræddu starfi, að því gefnu að starfsumhverfið sé ásættanlegt eða hægt er með aðlögun að gera það ásættanlegt

(Nordenfelt, 2008)

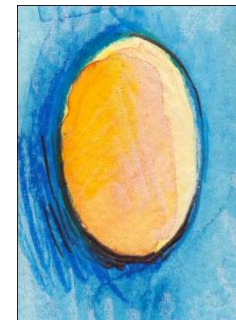
Sjónarhorn ICF í starfshæfnismati





Helstu áhrifapættir

Helstu áhrifapættir



- Skilgreiningar og skilningur á orðinu starfshæfni
 - Þátttökuhindrun er metin í tengslum við viðhorf einstaklingsins, aðstæður hans og markmið
- ICF-kerfið
 - Flokkunar-og kóðunarkerfi þróað af WHO
 - Stöðluð gagnasöfnun á færni og færnisskerðingu

Helstu áhrifaþættir frh.

- **Ákveðnir þættir úr ICF kerfinu (kjarnasafn)**
 - Samtök tryggingalækna í Evrópu völdu 20 þætti
 - þættir til notkunar þegar verið er að meta óvinnufærni til vinnu
- **Markmið endurhæfingar**
 - Greina færniskerðingu og finna leiðir til að auka færnina
 - Aðlögun með styrkleika einstaklingsins í huga
 - Þátttaka til starfa og launaðrar vinnu
- **Reynsla innlendis og erlendis frá**



Uppbygging og aðferðarfræði

- **Grunnmat**

- Snemmbær íhlutun
- Virkniáætlun
- Íhlutun
- Rödd einstaklingsins

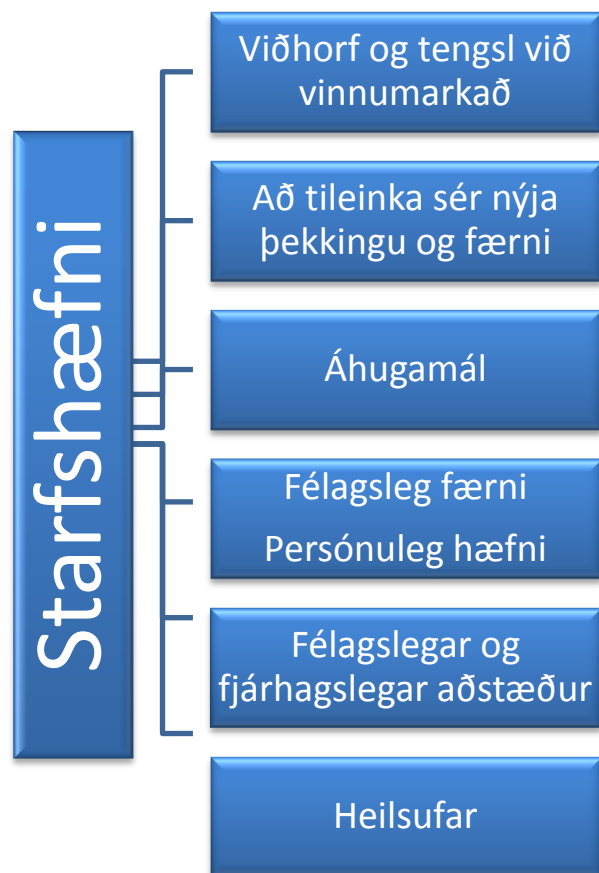


- **Sérhæft mat**

- Staðlað mat á færniskerðingu
- Dýpra og sérhæfðara mat
- Metur endurhæfingarmöguleika á einstaklingsbundinn hátt

Endurmat

Grunnmat ráðgjafa



Mismunandi leiðir einstaklings eftir stöðu hans:



- Er í vinnu – miklar og tíðar fjarvistir
- Er veikur – ráðningarsamband til staðar
- Er veikur – ráðningarsamband ekki til staðar

Áhugahvöt að hætti Hagbards....



”Áhugalaus er sá sem ekki vill gera það sem ég vil að hann geri !?”

Læknisvottorð/ Starfsendurhæfingarvottorð

- Læknisfræðilegur hluti
 - ICD-10
 - Sjúkrasaga
 - Rannsóknaniðurstöður
 - Færniskerðing
 - Lyf
 - Gangur sjúkdóms og meðferð
 - Hvaða úrræði hefur læknir nýtt til að auka færni einstaklings og árangur þeirra
- Félagslegir þættir
 - Félagslegir þættir sem styðja við starfsendurhæfingu
 - Menntun og starfsreynsla sem nýtist í aðlögun á vinnumarkaði
 - Áhugamál og möguleikar í starfsendurhæfingu
 - Hvaða þætti í starfi ræður einstaklingur við/ekki við

Sérhæft mat

ICF þættir	Mat á ICF þáttum					Matsaðili	
	Matstæki	Færniskerðing					
		0	1	2	3		4
b – líkamsstarfsemi d – athafnir og þátttaka							
b130 Orka og hvatir						LÆ SÁ	
b134 Svefn						LÆ SÁ	
b140 Athygli						LÆ SÁ ID	
b152 Tilfinningalíf						SÁ	
b164 Æðri hugræn starfsemi						LÆ SÁ	
b280 Sársaukaskyn (upplifun sársauka - verkur)						LÆ SJ	
b455 Áreynsluþol						LÆ SJ	
b710 Hreyfanleiki í liðum						LÆ ID SJ	
b730 Vöðvastyrkur						LÆ SJ	

Áreynsluþol skilgreint samkvæmt ICF kerfinu



	➡ Áreynsluþol
b455	Starfsemi sem felst í hæfileika lunga, hjarta og æða til að þola líkamlega áreynslu. Líkamlegt úthald, loftháð þol, þrek og þreytuþröskuldur.

Mat á færniskerðingu út frá einkennum



Flokkun ICF	Flokkur 0	Flokkur 1	Flokkur 2	Flokkur 3	Flokkur 4
Færniskerðing/ þátttökuhindrun	Engin	Lítill	Nokkur	Mikil	Algjör
Saga færnisskerðingar	Engin einkenni um færniskerðingu til staðar	Verkir/-einkenni til staðar undir miklu álagi. Getur séð um sig sjálfur í athöfnum daglegs lífs	Verkir/-einkenni til staðar undir eðlilegu álagi. Getur séð um sig sjálfur í athöfnum daglegs lífs með aðlögunum	Verkir/-einkenni til staðar undir minna en eðlilegu álagi. Þarf aðstoð í athöfnum daglegs lífs	Verkir/-einkenni til staðar í hvíld. Getur ekki séð um sig sjálfur í athöfnum daglegs lífs

Mat á færniskerðingu út frá rannsóknum eða prófunum



Flokkun ICF	Flokkur 0	Flokkur 1	Flokkur 2	Flokkur 3	Flokkur 4
Færniskerðing/ þátttökuhindrun	Engin	Lítill	Nokkur	Mikil	Algjör
Niðurstöður úr rannsóknum eða prófunum	Prófanir eru eðlilegar	Prófanir eru eðlilegar með samfelldri meðferð eða lítil einkenni sem eru til staðar annað slagið þrátt fyrir samfellda meðferð	Lítill en stöðug einkenni þrátt fyrir samfellda meðferð eða nokkur einkenni sem eru til staðar annað slagið þrátt fyrir samfellda meðferð	Nokkur en stöðug einkenni þrátt fyrir samfellda meðferð eða mikil einkenni sem eru til staðar annað slagið þrátt fyrir meðferð	Mikil og stöðug einkenni þrátt fyrir samfellda meðferð eða mjög mikil einkenni sem eru til staðar þrátt fyrir samfellda meðferð



Þróun og rannsóknir

Sérhæfð matsteymi og áframhaldandi þróun á sérhæfðu mati

- Sérhæfð matsteymi á höfuðborgarsvæðinu, norðurlandi og austurlandi
- U.þ.b. 30 sérfræðingar
- þróun á skýrsluformi
- notkun mælitækja
- handbók sérfræðinga í sérhæfðu mati



Þróun á sérhæfðu mati



- Skoðun á sérhæfðu mati út frá andlegum þáttum
 - Ólafur Þór Ævarsson geðlæknir
 - Valgerður Baldursdóttir geðlæknir
 - Rúnar Helgi Andrason sálfræðingur
 - Davíð Vikarsson sálfræðingur

Sveina Berglind Jónsdóttir sálfræðingur og sérfræðingur VIRK
og Smári Pálsson taugasálfræðingur og sérfræðingur VIRK

- Beiðni um greinaskrif og erindi

Þróun á sérhæfðu mati

- Skoða sérhæft mat og stigagjöf þess m.t.t. heildarkerfisins
- Samstarf við erlenda og innlenda aðila
 - Miðstöð starfsendurhæfingar í Noregi og NAV
 - Holland
 - Samstarfshópur Noregs, Finnlands, Íslands og Svíþjóðar
 - Samvinna við ICF research branch í Sviss



Er starfshæfnismat gagnlegt verkfæri í starfsendurhæfingu og mati á örorku?



Þróun og rannsóknir



- Skipulögð þróun á grunnmati
- Viðhorf notenda á grunnmati og sérhæfðu mati
- Prófun á réttmæti (validation) kjarnasafns EUMASS
- Viðhorf tryggingalækna og samanburður
- Meistararitgerð unnin í samstarfi við Sören Brage

Niðurstöður

- Aðferðir frá öðrum löndum sem reynst hafa vel voru nýttar í þróun starfshæfnismatsins
- Verkfæri í starfshæfnismatinu voru þróuð í samvinnu við marga ólíka aðila sem ætti að tryggja lágmarksgagn
- Sérfræðingar í endurhæfingu og mati á örorku eru sammála um gagnsemi matsins
- Er í samræmi við nútíma skilgreiningar á starfshæfni og skilninginn á þeim

Starfshæfnismat er gagnlegt verkfæri í starfsendurhæfingu og í ákvörðun um örorku

Takk fyrir

