

Hvert stefnir íslenska lífeyrissjóðakerfið?

Hrafn Magnússon

framkvæmdastjóri

Landssamtaka lífeyrissjóða

Erindi á þingi BSRB 23. október 2003

Landssamtök lífeyrissjóða

- **STOFNFUNDUR
LANDSSAMTAKA
LÍFEYRISSJÓÐA VAR
HALDINN
18.DESEMBER 1998.**



Landssamtök lífeyrissjóða

- ❑ Hlutverk Landssamtaka lífeyrissjóða er m.a. að gæta í hvívetna hagsmuna sjóðfélaga og að vera málsvari gagnvart stjórnvöldum og öðrum aðilum í öllu sem varðað getur sameiginlega hagsmuni aðildarsjóðanna.
- ❑ 46 lífeyrissjóðir með rúmlega 99% af eignum lífeyrissjóðanna eru innan LL.
- ❑ Eignir lífeyrissjóða innan LL voru um 676 milljarðar króna í árslok 2002.

Landssamtök lífeyrissjóða

www.ll.is

- ✓ Á heimasíðu Landssamtaka lífeyrissjóða eru m.a. birtar fréttir um lífeyrismál héraendis og erlendis.

Þriggja stoða lífeyriskerfi

Tillögur Alþjóðabankans frá árinu 1994:

- Fyrsta stoð:
Almannatryggingakerfið
- Önnur stoð:
Lífeyrissjóðirnir
- Þriðja stoð:
Viðbótarlífeyrissparnaður

Fyrsta stoðin: Almannatryggingar

Opinbert kerfi með skylduaðild

- Hlutverk: Tekjutilfærsla og samtrygging
- Form: Tekjutengdur lágmarkslífeyrir eða flatur grunnlífeyrir.
- Fjármögnun: Skattar

Önnur stöðin: Lífeyrissjóðir

Óopinbert kerfi með skylduaðild

- Hlutverk: Sparnaður og samtrygging
- Form: Einstaklingsbundinn eða atvinnutengdur sparnaður.
- Fjármögnun: Full sjóðsöfnun eða opinbert eftirlit

Þriðja stoðin

Viðbótarlífeyrissparnaður

Frjáls kerfi

- Hlutverk: Sparnaður og trygging
- Form: Einstaklingsbundinn eða atvinnutengdur sparnaður
- Fjármögnun: Full sjóðsöfnun

Essin þrjú!

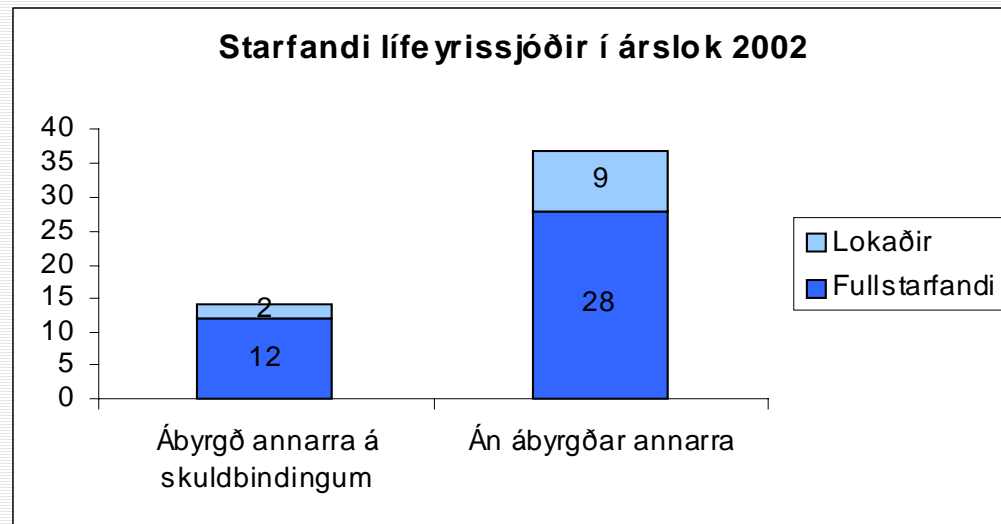
- Skylduaðild allra starfandi manna að lífeyrisjóðum.
- Sjóðsöfnun en ekki gegnumstreymi.
- Samtrygging sjóðfélaga vegna ævilangs ellilífeyris og vegna örorku eða andláts.

Hlutverk lífeyrissjóða

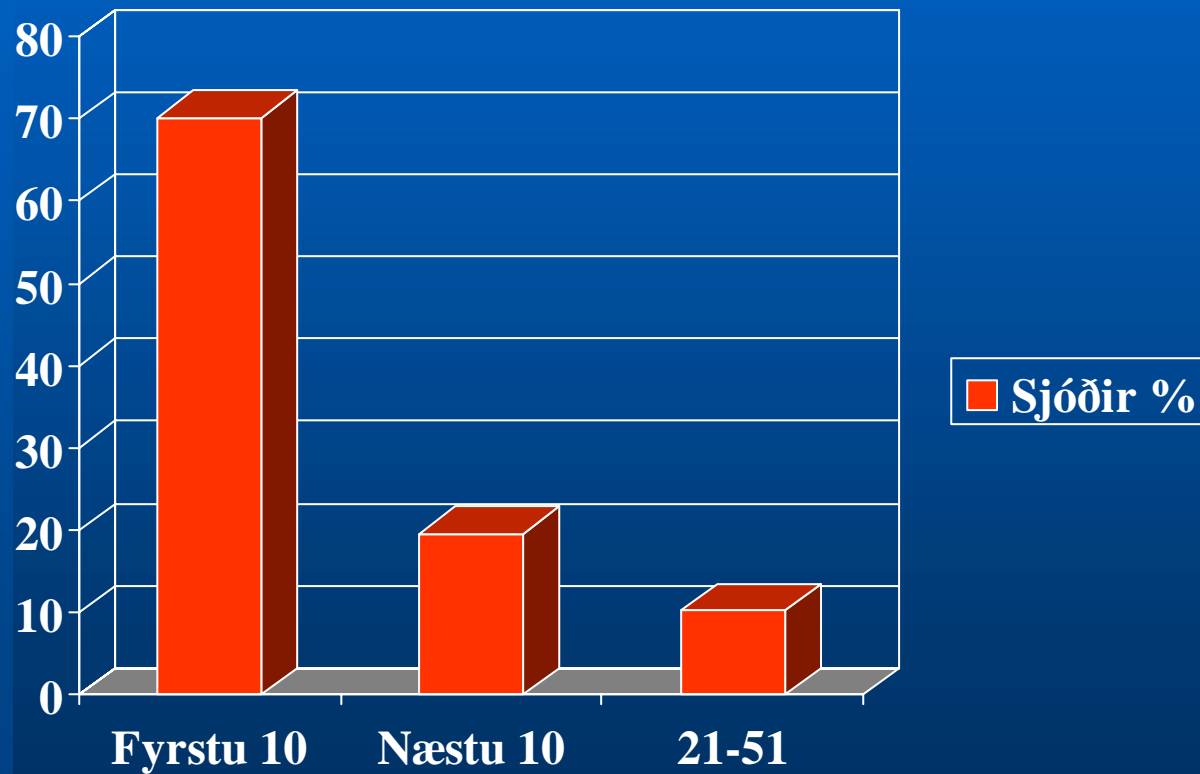
- Ellilífeyrir til æviloka
- Trygging vegna orkutaps
- Trygging vegna andláts
- Tekjuháður lífeyrir
- Verðtrygging lífeyris

Fjöldi lífeyrissjóða

Fjöldi lífeyrissjóða

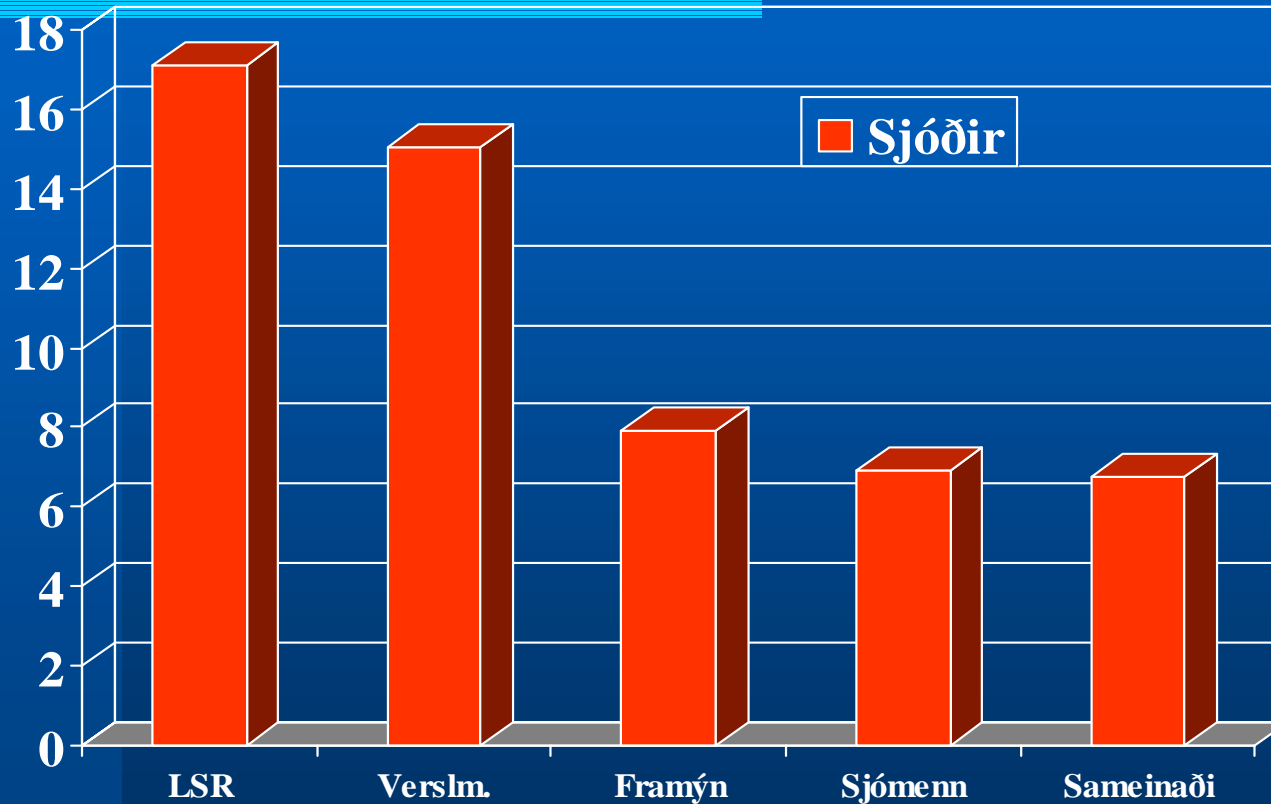


Hlutfallsleg stærð lífeyrissjóðanna

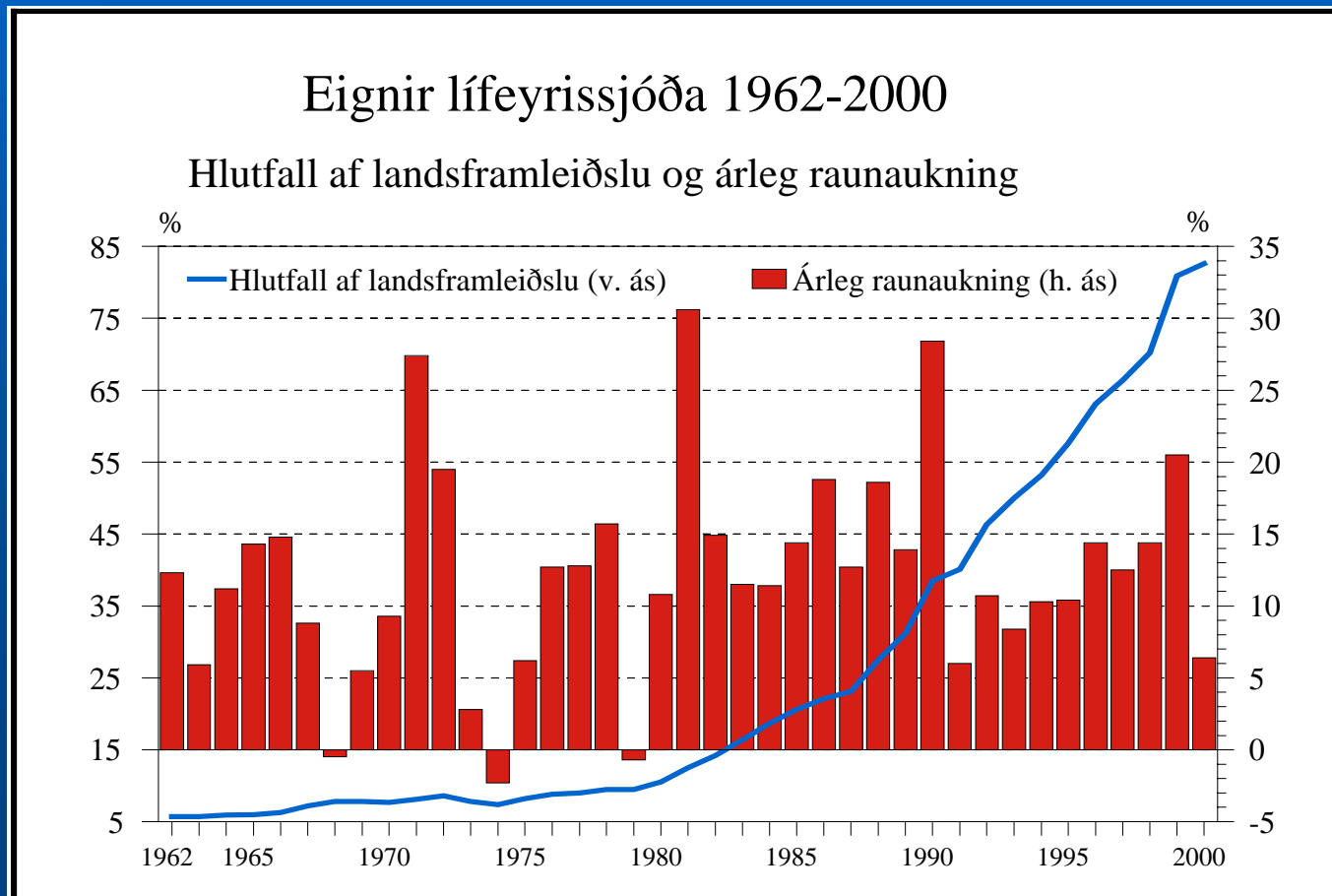


5 stærstu sjóðirnir

Samtals 53,7% af heild.

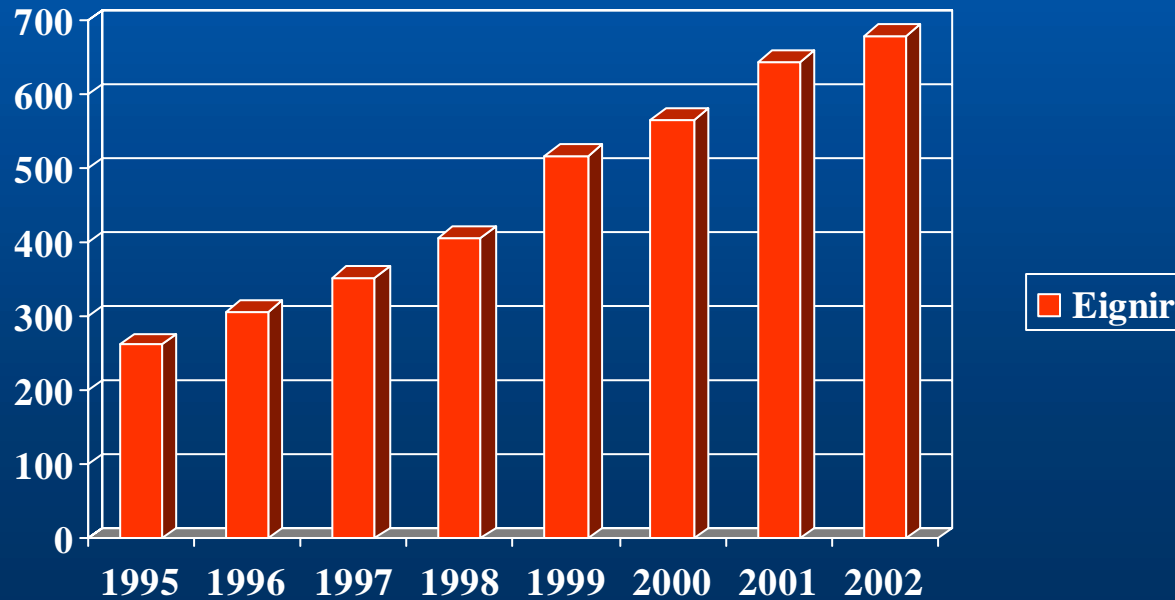


Vöxtur lífeyrissjóðakerfisins



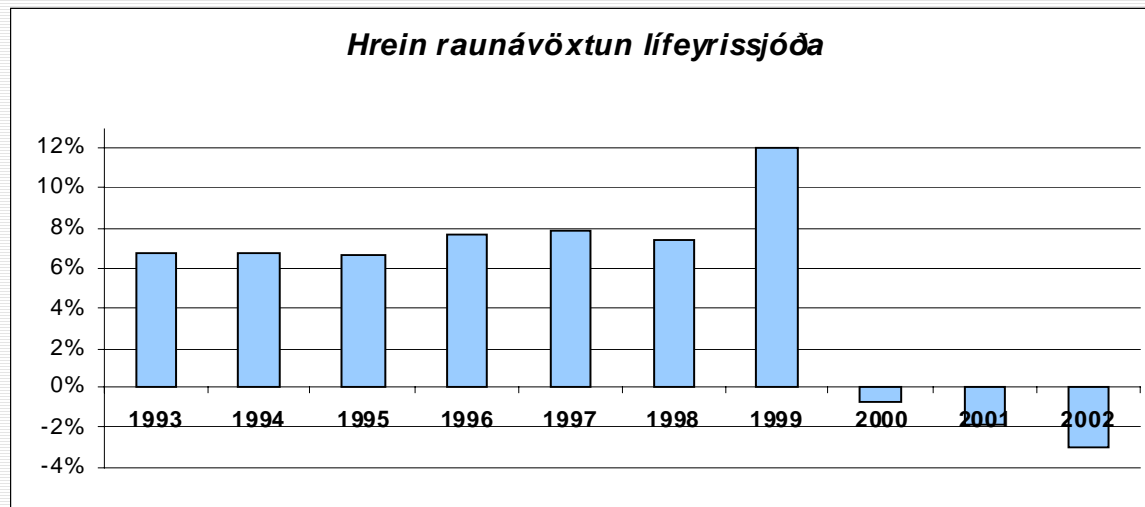
Árlegur vöxtur eigna lífeyrissjóða ma.kr.

Mikill vöxtur!

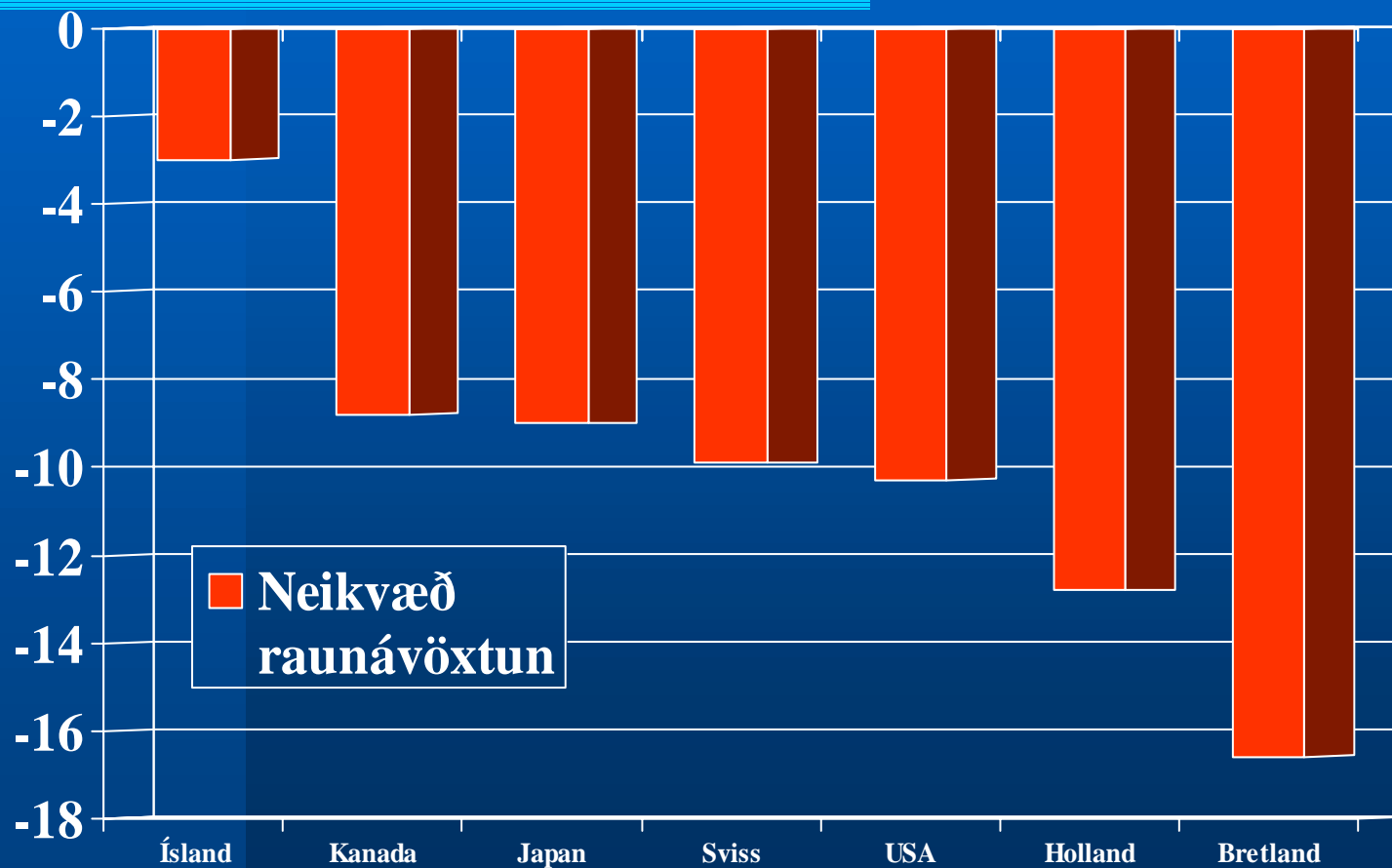


Hrein rauávöxtun 1993-2002

Hrein raunávöxtun

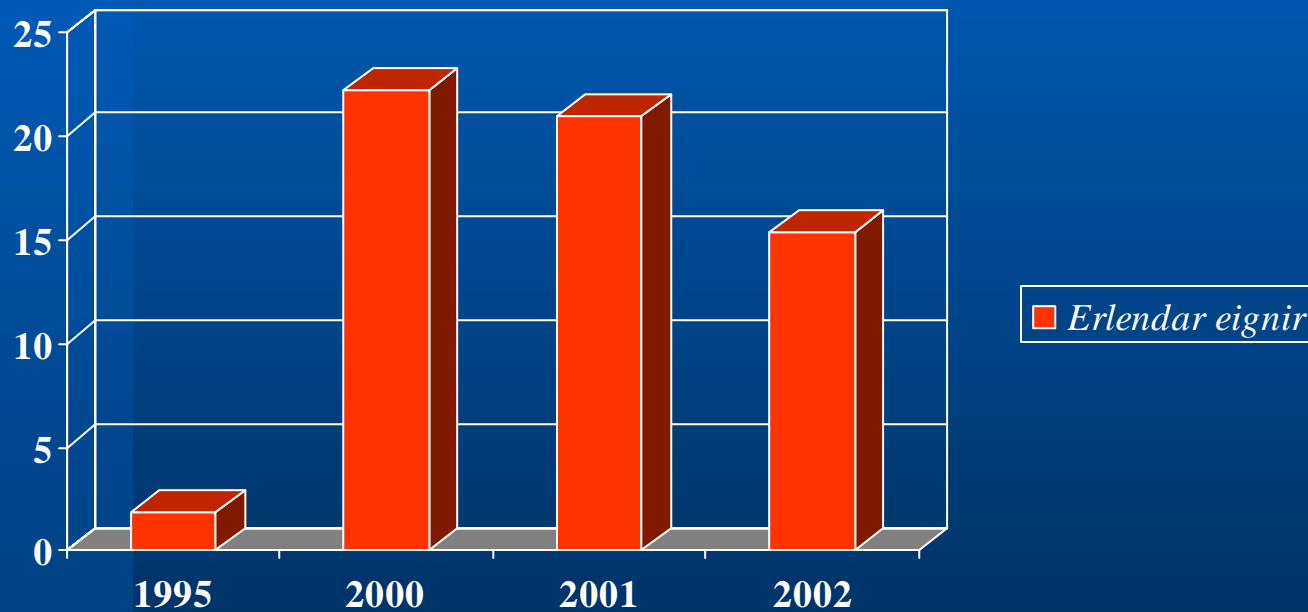


Raunávöxtun lífeyrissjóða 2002



Erlendar eignir íslenskra lífeyrissjóða

Hlutfall erlendra eigna af heildareignum

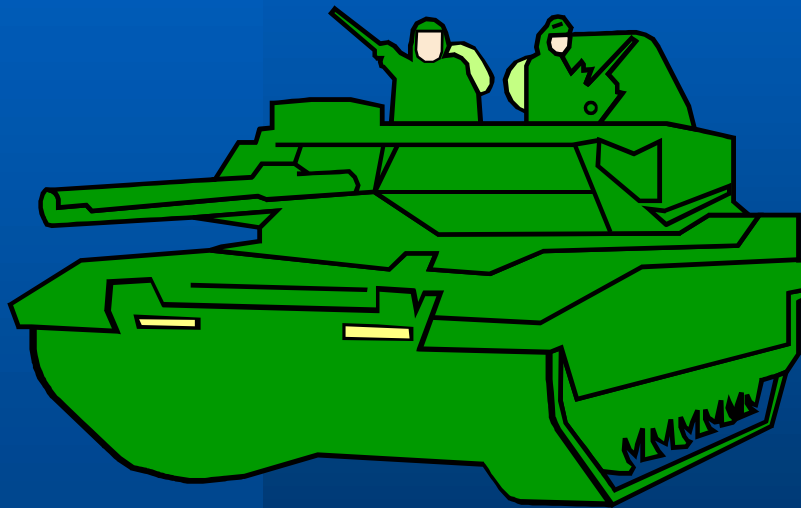


Siðferðislegar fjárfestingar



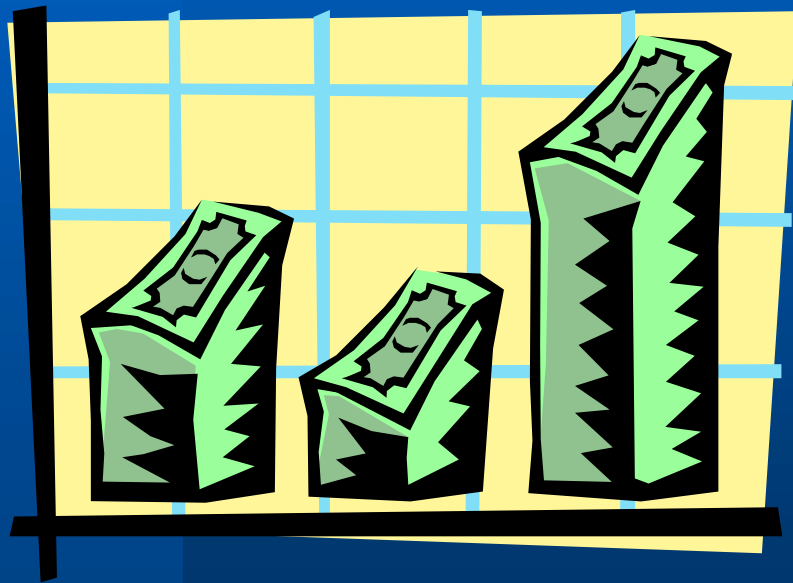
- Fjárfestingastefna sem tekur tillit til:
 - Umhverfisþátta
 - Samfélagslegra þátta
 - Pólitískra þátta
- Fjárfestirinn setur sjálfur siðferðisleg viðmið.

Siðferðislegar fjárfestingar



- Fjárfestir ekki í fyrirtækjum, sem eru viðriðin:
 - ✓ Vopnaframleiðslu.
 - ✓ Umhverfismengun.
 - ✓ Barnaprælkun
 - ✓ Klámiðnað.
 - ✓ Tóbaksframleiðslu.

Siðferðislegar fjárfestingar



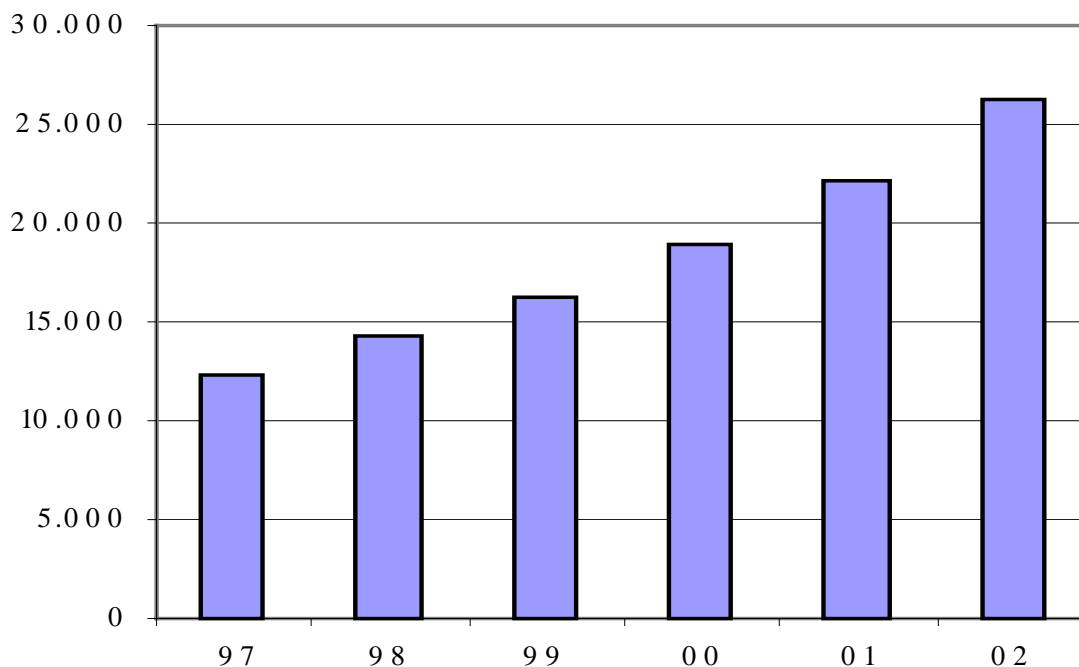
- Fjárfestir ekki í fyrirtækjum, sem eru viðriðin:
 - Brot á kjarasamningum.
 - Uppsagnir á forystumönnum verkalýðsfélaga.
 - Brot á mannréttindum.
 - Stuðningur við einræðisstjórnir o.s.frv.

Hvað verður um peninga lífeyrissjóðanna?

- Lífeyrissjóðirnir greiða mánaðarlega um tvo og hálfan milljarð króna í lífeyri til sjóðfélaga sinna eða um 30 milljarða króna á þessu ári.
- Í fyrra námu lífeyrisgreiðslur lífeyrissjóðanna hærrí fjárhæðum en lífeyrisbætur almannatrygginga.
- Hluttur lífeyrissjóðanna í lífeyrisgreiðslum hefur aukist um 1,3% af landsframléiðslu frá árinu 1990 en hluttur almannatrygginga í lífeyrisgreiðslum um hálf t prósentustig á sama tíma. Þannig fer æ stærri hluti af innstreymi til sjóðanna í lífeyrisgreiðslur til landsmanna.

Hvað verður um peninga lífeyrissjóðanna?

Lífeyrisgreiðslur sjóðanna m illjónir króna



Hvað verður um peninga lífeyrissjóðanna?

- ✓ Stór hluti eigna sjóðanna fer til íbúðabygginga enda eru lífeyrissjóðirnir langstærstu kaupendur húsbrefa, svo dæmi sé tekið.
- ✓ Þannig nam húsbrefaeign og húsnæðisbrefaeign sjóðanna 144 milljörðum króna um síðustu áramót og beinar lánveitingar til íbúðalánasjóðs 22 milljörðum króna. Lán til sjóðfélaga vegna íbúðarkaupa námu 84 milljörðum króna.
- ✓ Fjármunir lífeyrissjóðanna sem nýttir hafa verið til íbúðarbygginga landsmanna námu alls 250 milljörðum króna um síðustu áramót. eru þá ótaldar háar fjárhæðir í öðrum eignum, sem óbeint fara í þennan málaflokk, s.s. í skuldabréfum bæjar- og sveitarfélaga o.s.frv.

Hvaða ljón eru í veginum?

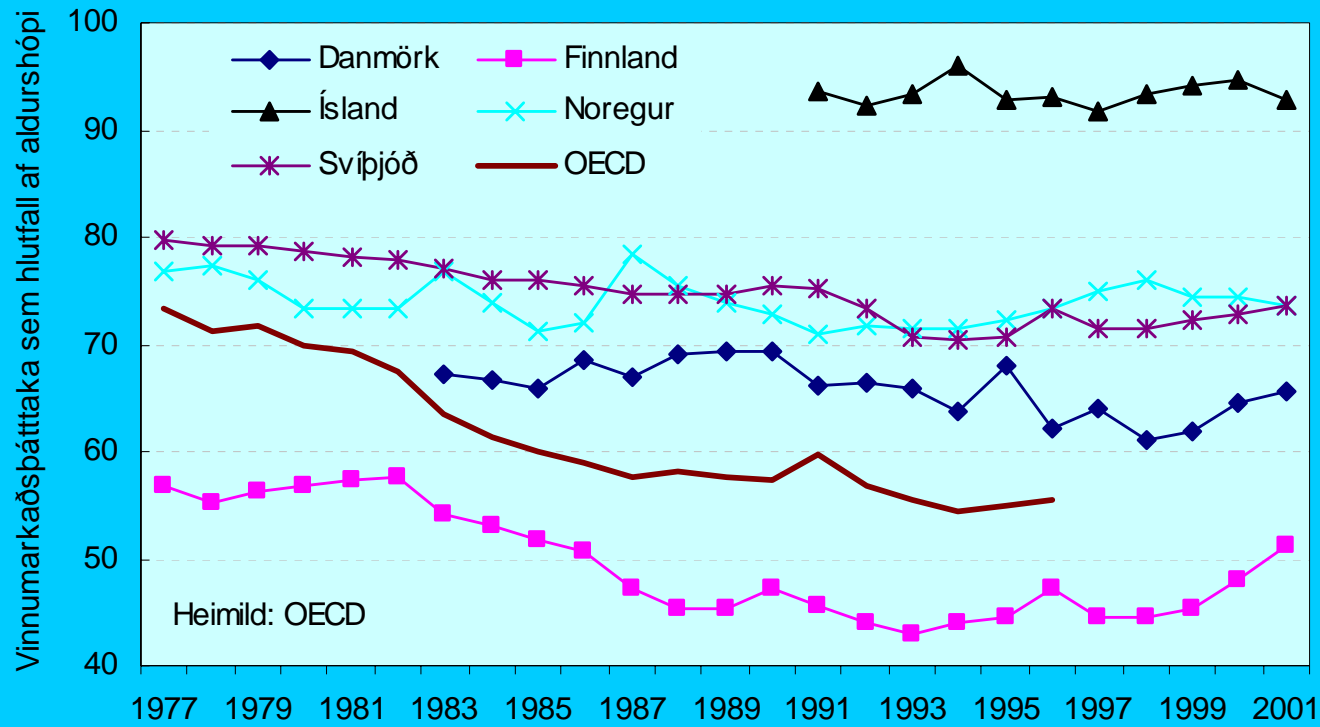


- Of margir litlir sjóðir.
- Hærri greiðsur frá sjóðunum þýða minni greiðslur frá TR.
- Hærri lífaldur skapar meiri skuldbindingar!
- Örorkubyrði sjóðanna of há og mismunandi milli sjóða.
- Mismunandi réttindakerfi.

Vandamál annarra landa í Evrópu vegna lífeyrismála.

- Ekki sjóðsmyndandi kerfi – heldur gegnumstreymi fjármagns. Lífeyririnn fjármagnaður beint af skatttekjum hverju sinni.
- Þjóðirnar eldri en hér heima - vandinn því í auglýn!
- Fæðingartíðni fer minnkandi.
- Fólk fer fyrr út af vinnumarkaðinu.
- Fólk fer fyrr á bæt看 eða allt frá 55 ára aldri!
- Lífeyrisjóðakerfin léleg – sérstaklega í Suður og Austur-Evrópu.
- Fátækt aðallega hjá einstæðum eldri konum.

Vinumarkaðspáttaka 55-64 ára karlmannna á Norðurlöndunum og í ríkjum OECD, 1977-2001



Megindrættir íslenska lífeyriskerfisins

- Þriggja stoða lífeyriskerfi.
- Minni vandamál en víða:
 - Yngri þjóð og hærri eftirlaunaldur.
 - Sterkt lífeyrissjóðakerfi.
 - Vaxandi viðbótarlífeyrissparnaður.
 - Almennatryggingar og reglur lífeyrissjóðkerfisins hvetja ekki sérstaklega til snemmtöku lífeyris.

Niðurstöður

- Hafa lífeyrissjóðirnir burði til að verða meginstoð lífeyriskerfis landsmanna?
- Staða þeirra er traust og það stefnir í það að þeir stækki verulega í viðbót og geti staðið undir lífeyri sem samsvarar 50-60% af launum.
- Svárið er því já, og að óbreyttu stefnir í að svo muni verða