

verðbréfa-
markaður

lánamarkaður

lífeyris-
markaður

vátrygginga-
markaður

Fjármálaeftirlitið og starfsemi lífeyrissjóða

Jónas Fr. Jónsson

Forstjóri FME

10. maí, 2005

Tilgangur leikreglna um fjármálaþjónustu

fme

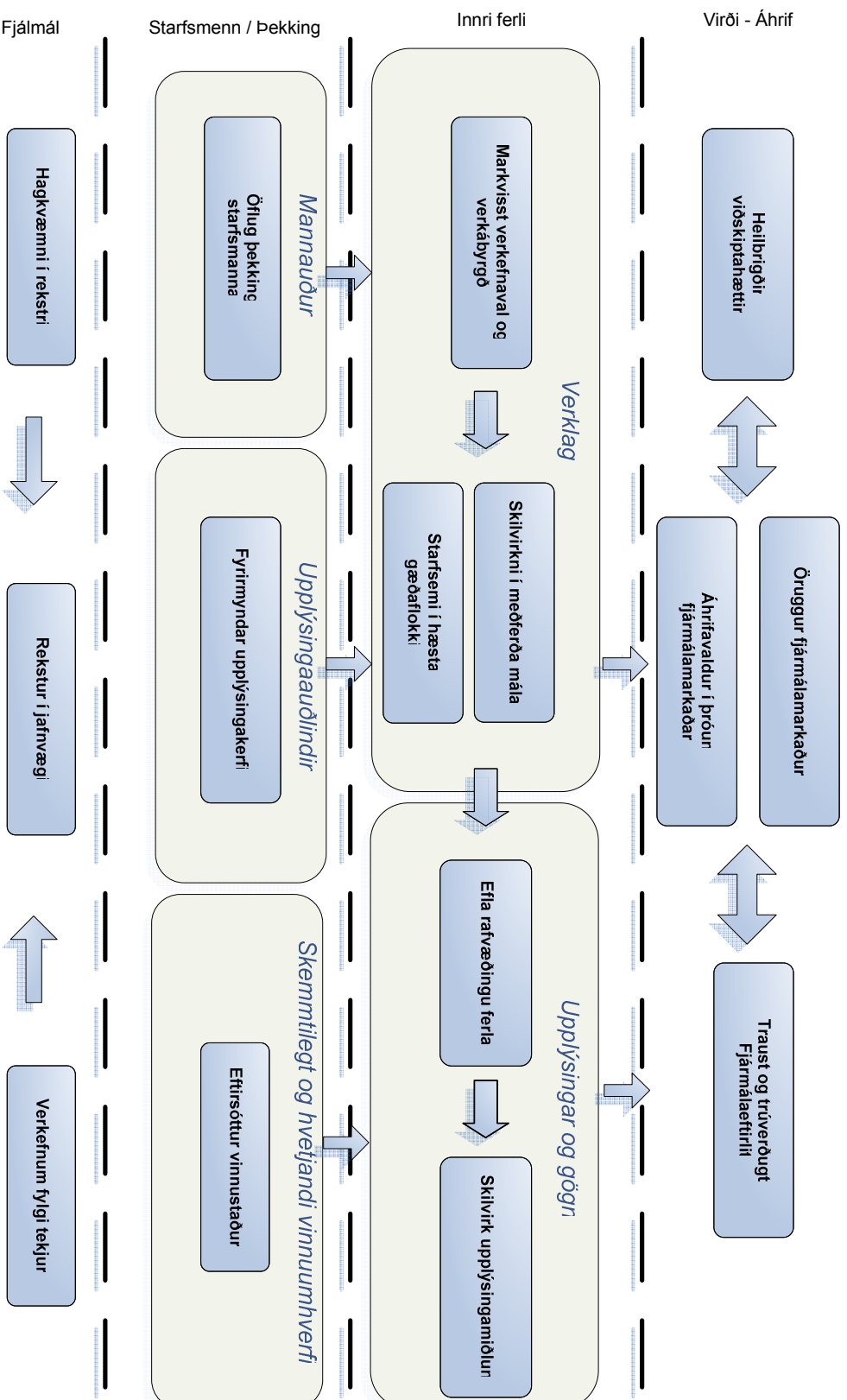
- Tryggja stöðugleika og öryggi í rekstri fyrirtækja í fjármálaþjónustu
- Tryggja jafnræði viðskiptamanna þeirra
- Tryggja jafnræði fjárfesta



- Fjármálalegur stöðugleiki
- Trúverðugleiki markaðar
- Forsendur útrásar



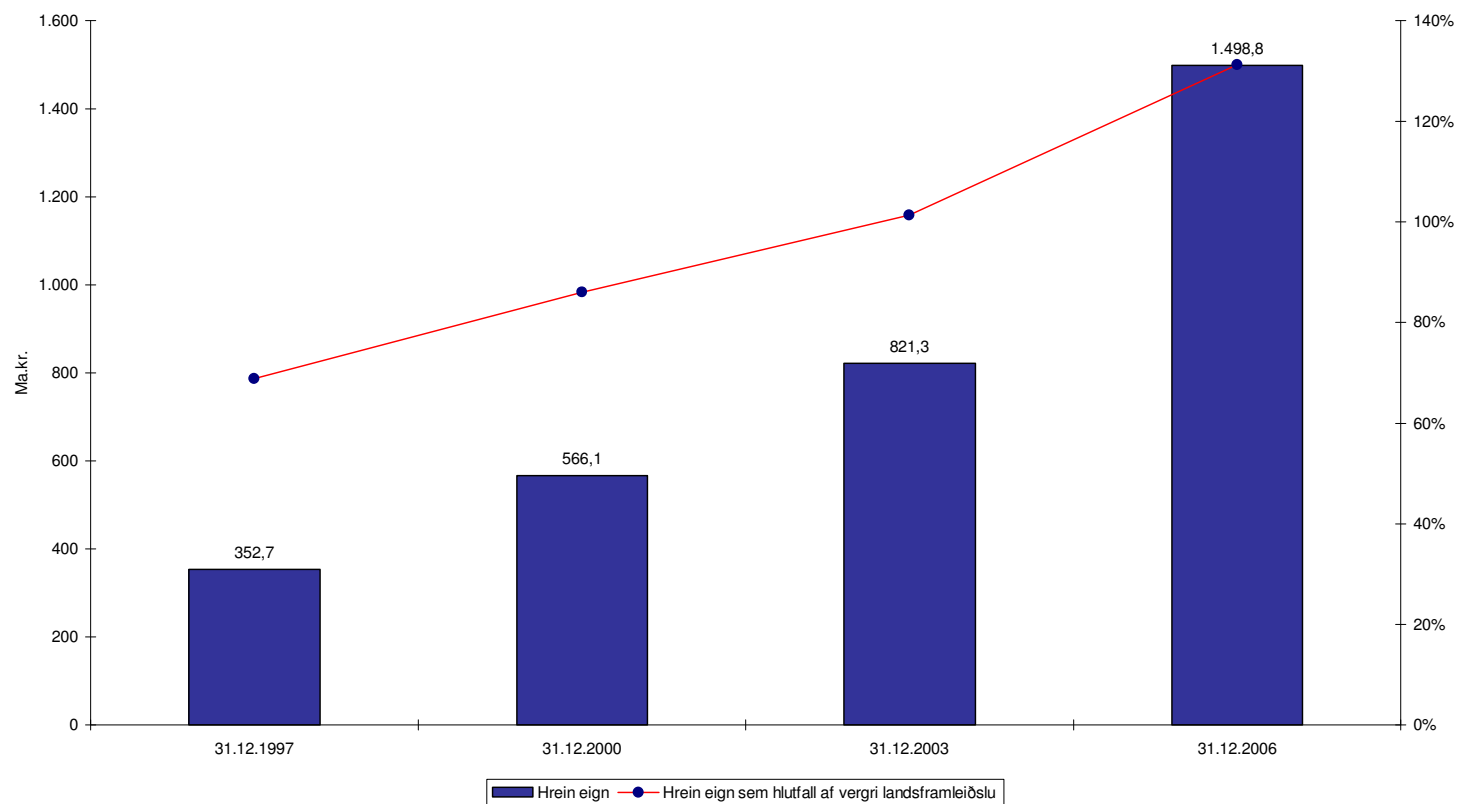
Stefnukort FME



- Lífeyrissjóðirnir mikilvægur hluti íslenska velferðarkerfisins
- Sjóðfélagar bæði viðskiptavinir og eigendur
- Öflugt lífeyriskerfi – fyrirmynd annarra

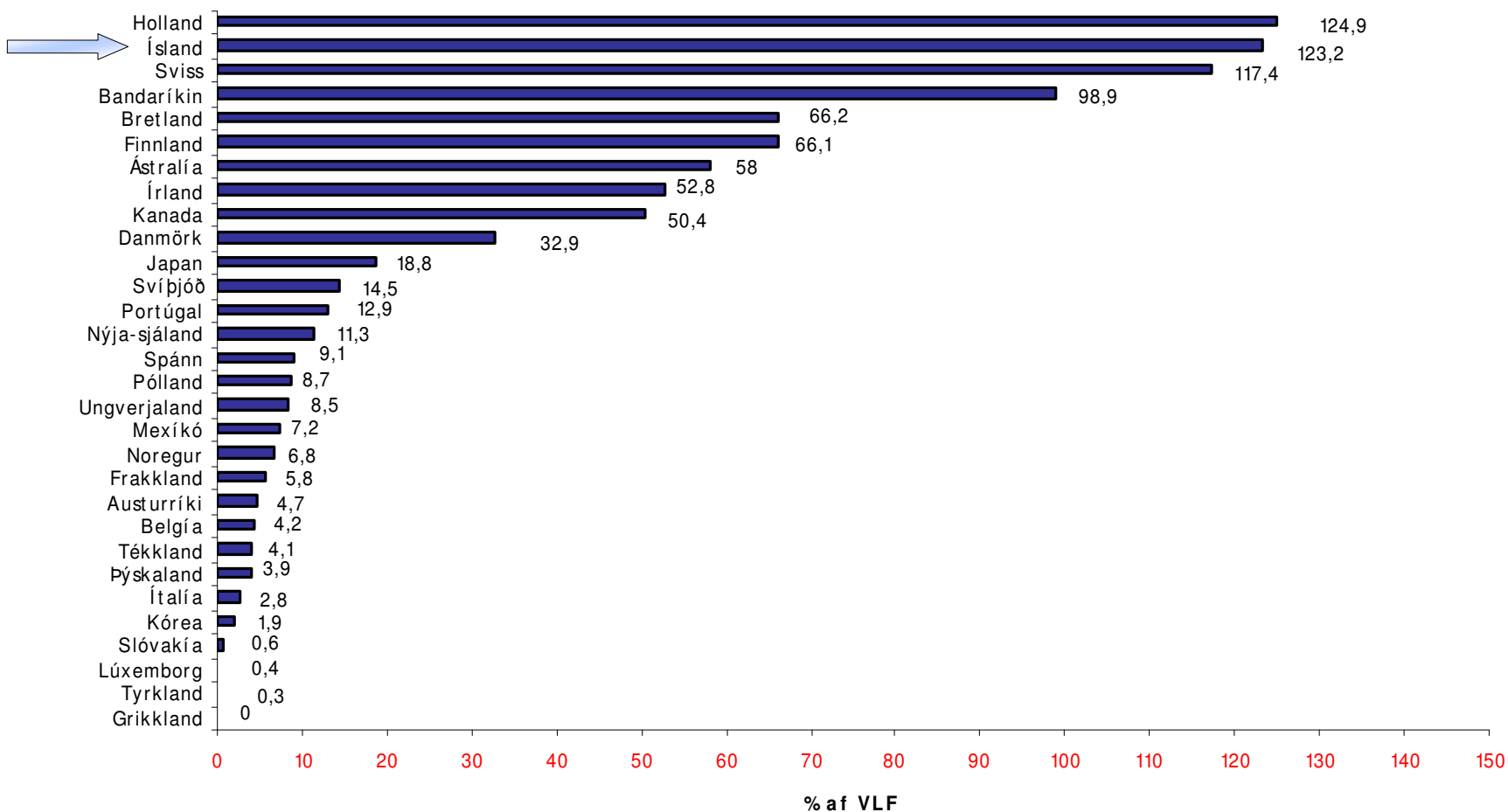
Hrein eign lífeyrissjóða

Þróun hreinnar eignar lífeyrissjóða



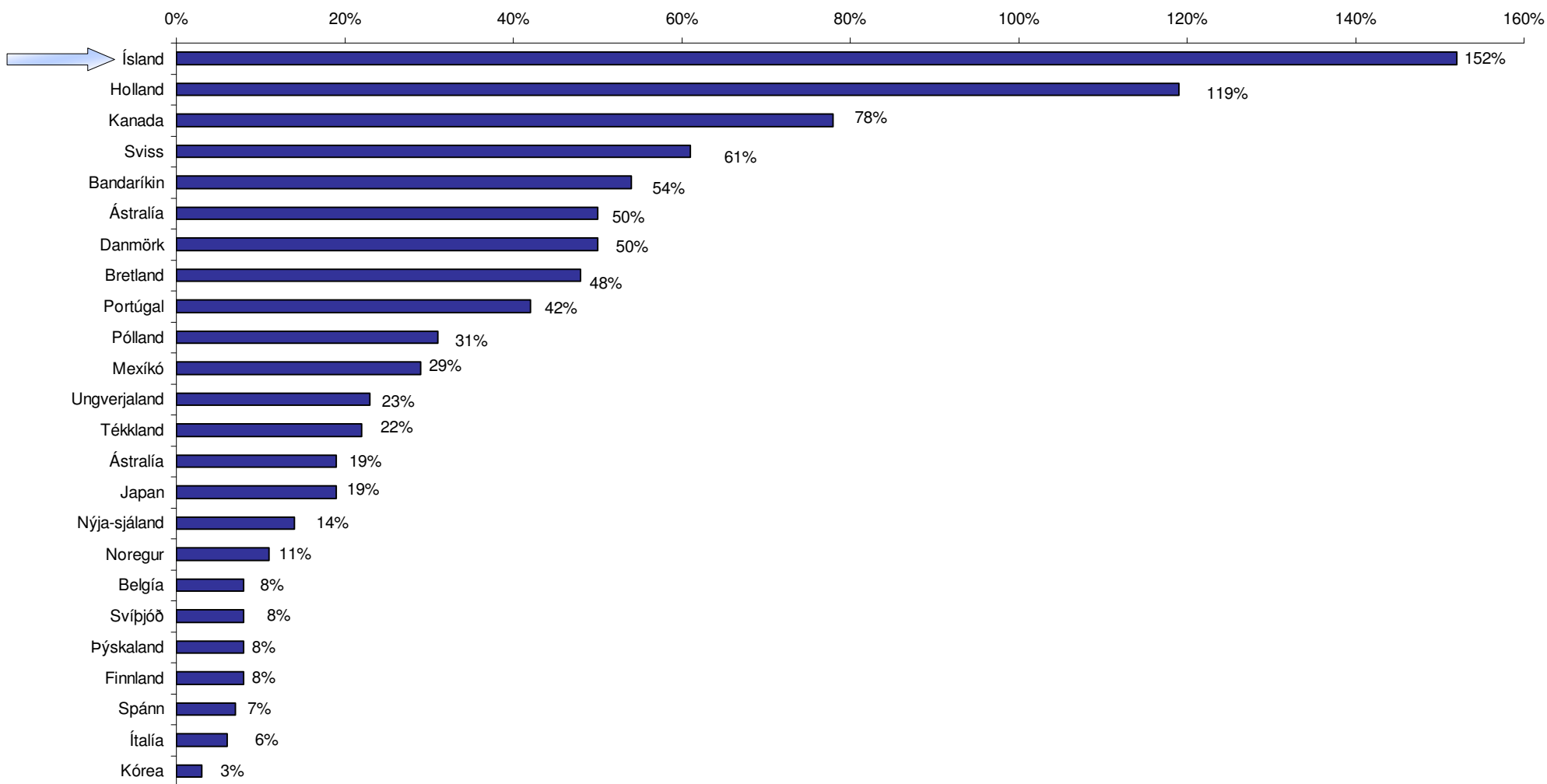
Eignir lífeyrissjóða í OECD

Eignir lífeyrissjóða OECD ríkja í árslok 2005 sem % af VLF



OECD - Eignir í skráðum hlutabréfum

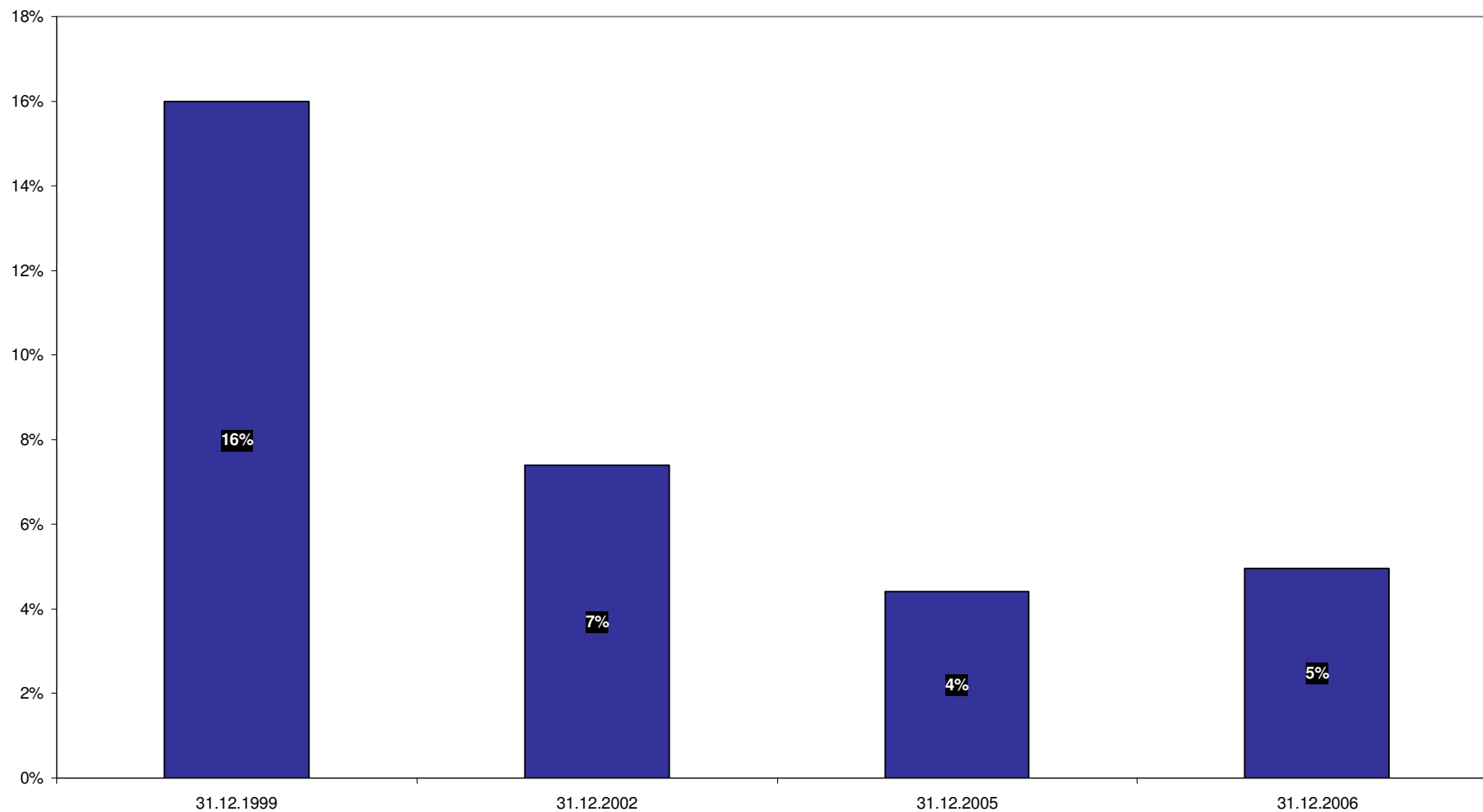
Eignir lífeyrissjóða OECD ríkja í árslok 2003 sem % af skráðum hlutabréfum



- Lífeyrissjóðir með a.m.k. 10% hlutafé skráðra félaga
- Öflugir fagfjárfestar – geta gert kröfur um góða stjórnarhætti
- Lífeyrissjóðir líta til langtímahagsmuna – ekki skammtímasjónarmiða

- Langtímahagsmunir sjóðsfélaga
- Fjárfestingar séu innan ramma laganna
- Skipulag og innri ferli séu traust
- Eftirlit framkvæmt með “off-site” og “on-site” úttektum

Próun óskráðra verðbréfa sem % af hreinni eign lífeyrissjóða

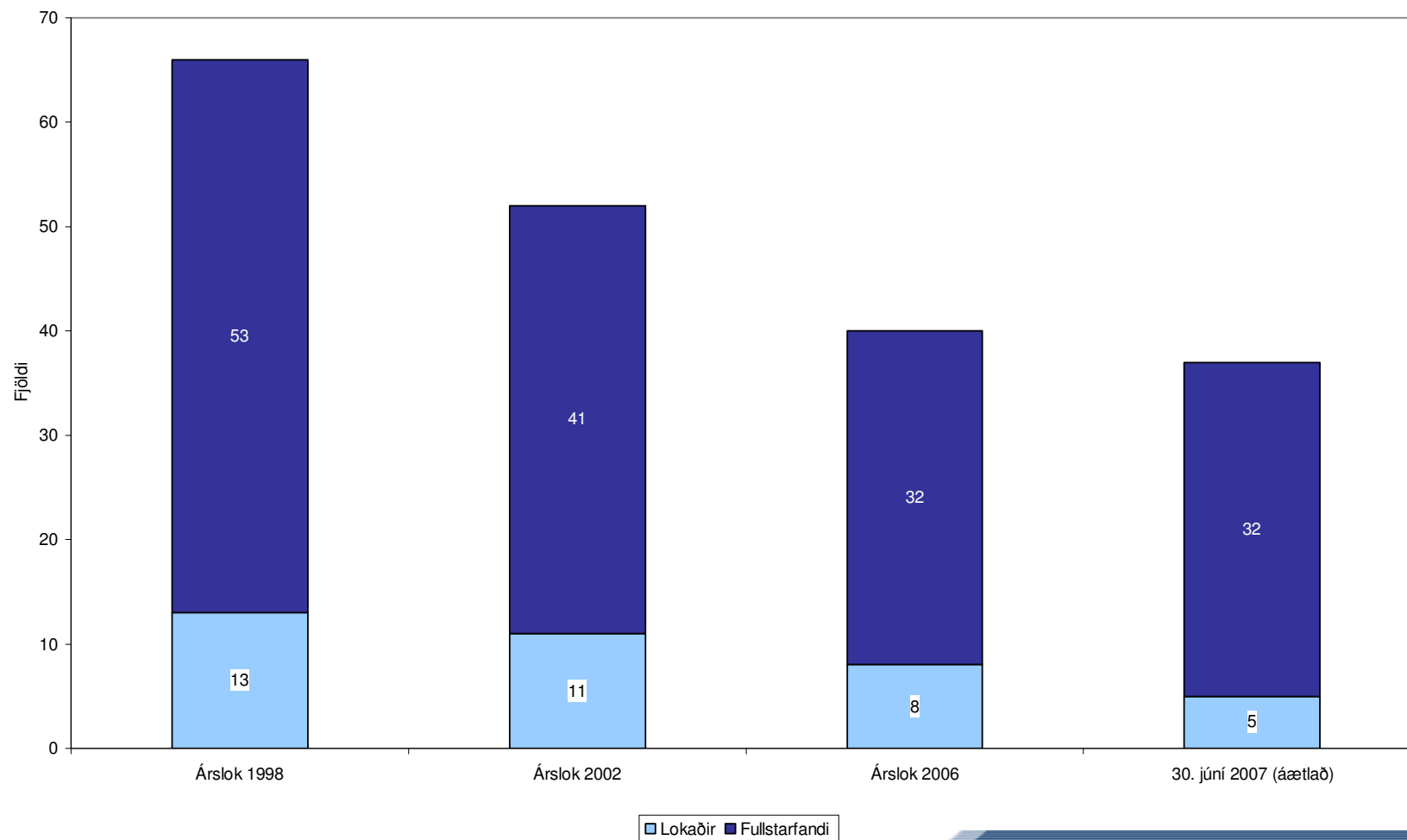


Breyttar áherslu FME

- Rafræn gagnaskil eftirlitsskyldra aðila
- Úrvinnslukerfi – “early warning system”
- Áhættumatskerfi fyrir lífeyrissjóðina
 - Álagspróf
 - Gæðaflokkunarkerfi

- Markaðsvirði skráðra hlutabréfa lækkar um 25%
- Markaðsvirði óskráðra hlutabréfa lækkar um 35%
- Erlendar eignir lækka um 10%
- Markaðsvirði skuldabréfa lækkar um 7%
- Markaðsvirði hlutdeildarskírteina lækkar um 20%

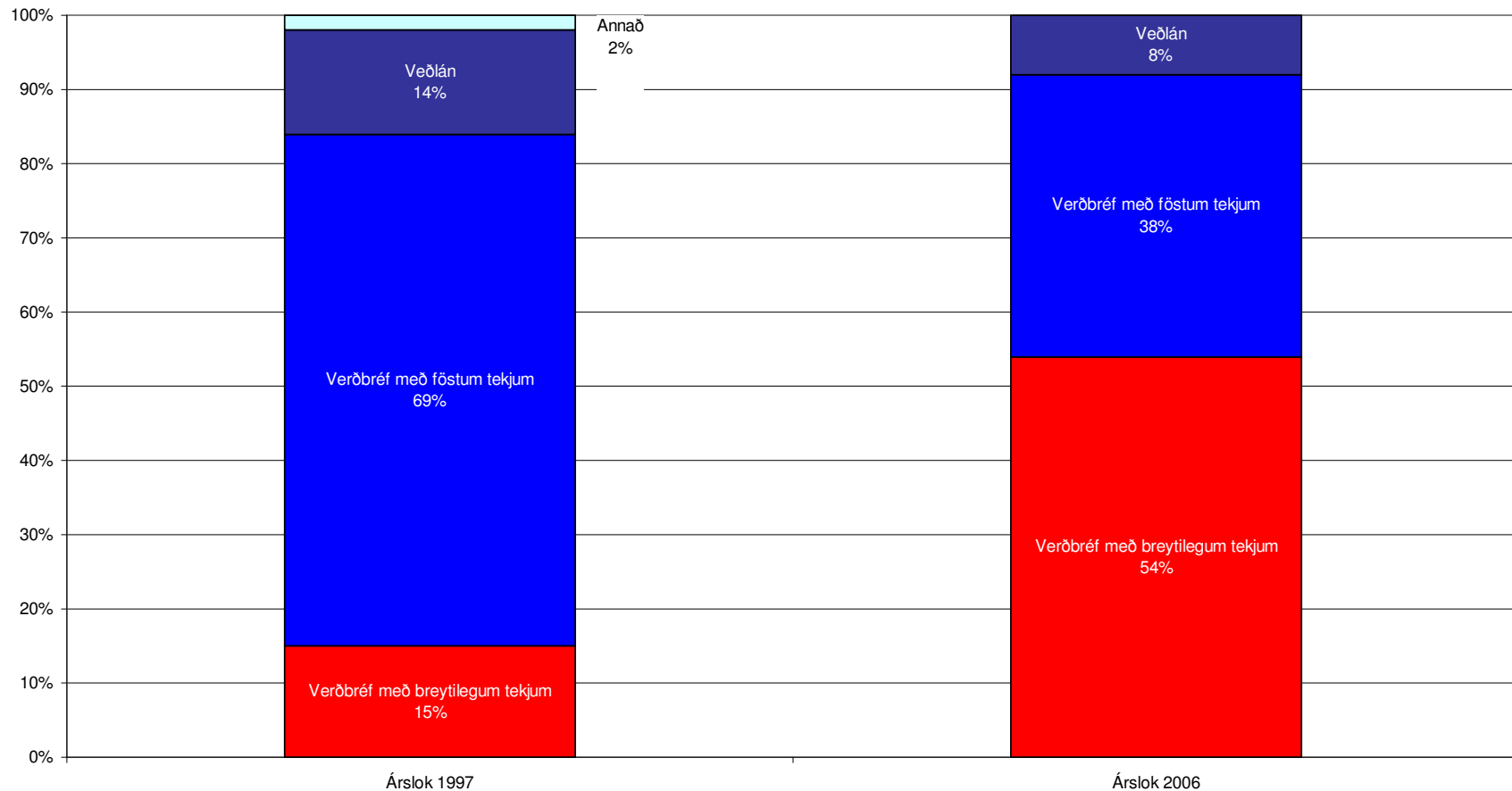
Þróun fjölda lífeyrissjóða



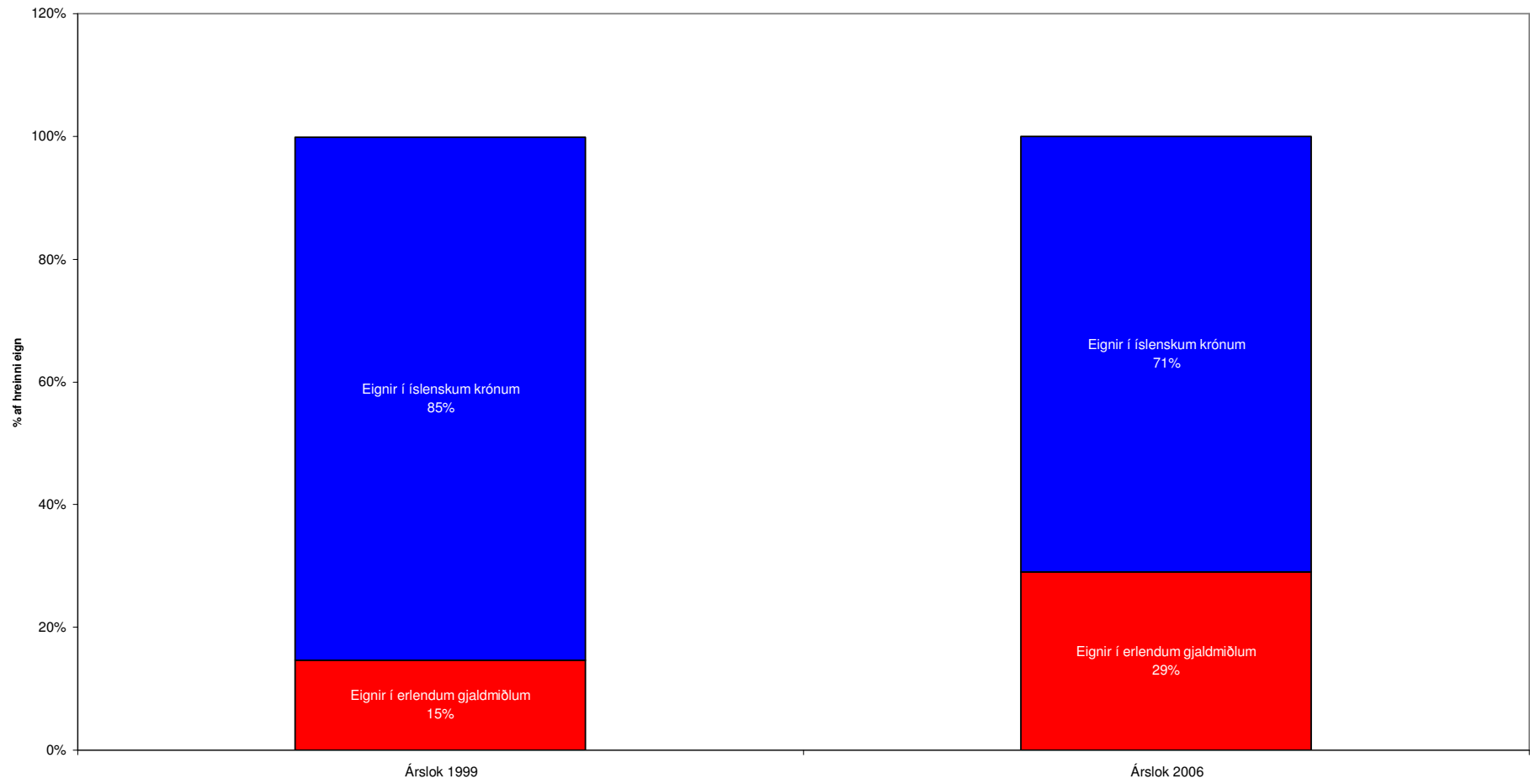
Rýmkaðar fjárfestingaheimildir

- Rýmkuðum heimildum fylgir aukin ábyrgð
- Mikilvægi innra eftirlits, áhættustýringar og þekkingar eykst
- Fjárfestingaheimildir verði endurskoðaðar reglulega

Eignasamsetning lífeyrissjóða í árslok 1997 og 2006



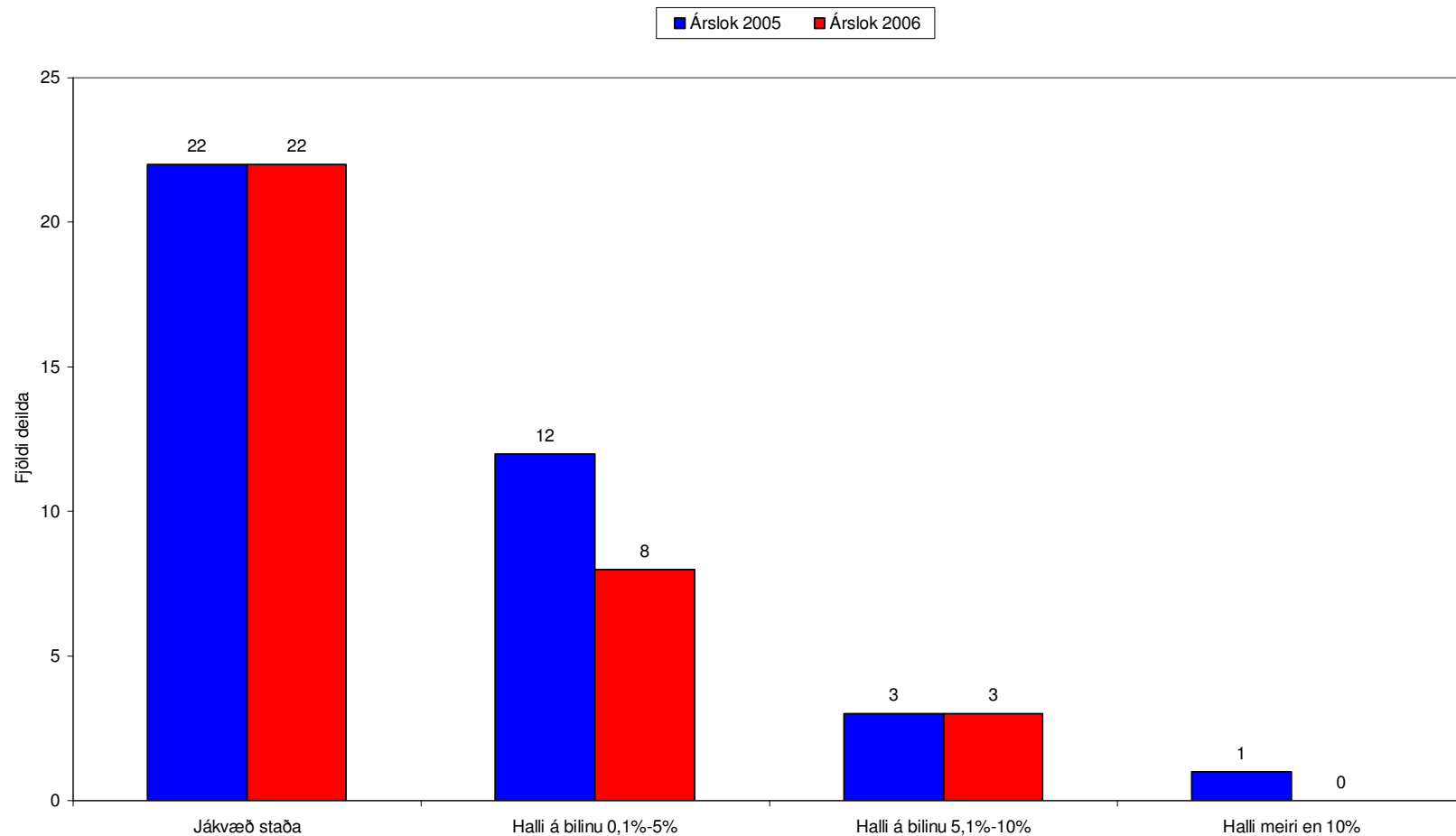
Skipting hreinnar eignar lífeyrissjóða eftir gjaldmiðlum



Áhætta og áhrif (1)

- Áhættusæknari fjárfestingastefna
- Viðkvæmari fyrir skammtímasveiflum á mörkuðum
- Spáð auknum vexti í eignum sjóðanna – 2xVLF

Tryggingafræðileg staða lífeyrissjóða án ábyrgðar annarra í árslok 2005 og 2006



Að lokum

- Breytingar – áskorun fyrir lífeyrissjóðina og FME
- Færri sjóðir með flóknari starfsemi
- FME mætir auknum kröfum
 - Skýr stefnumótun
 - Betra verkskipulag
 - Nýting upplýsingatækni

verðbréfa-
markaður

lánamarkaður

lífeyris-
markaður

vátrygginga-
markaður

Takk fyrir...

www.fme.is