



Íslensku lífeyrissjóðirnir. Fundur í Lionsklúbbi Reykjavíkur

Hrafn Magnússon
framkvæmdastjóri
Landssamtaka lífeyrissjóða
19. janúar 2005



Uppbygging lífeyrissjóðanna

- Lífeyrissjóðir á almennum vinnumarkaði, sem ekki njóta ábyrgðar launagreiðenda, t.d. ríkisins eða sveitarfélaga.
- Lífeyrissjóðir opinberra starfsmanna, sem njóta ábyrgðar launagreiðenda, þ.e. ríkisins og sveitarfélaga.



Hvaða þættir ákvarða lífeyri?

Iðgjöld	xxx kr.
+ Ávöxtun	<u>xxx kr.</u>
Lífeyrir	xxx kr.



Hvaða þættir ákvarða lífeyri?

- Iðgjöld
- Ávöxtun
- Lífslíkur
- Örorkulíkur
- Barneignalíkur
- Kostnaður



Ávöxtun. Dæmi

○ Kr. 1.000 eftir <u>20ár</u>		<u>50 ár:</u>
○ 2,00%	1.486	2.692
○ 3,25%	1.896	4.949
○ 3,50%	1.990	5.585
○ 3,75%	2.088	6.301
○ 5,00%	2.653	11.467
○ 10,00%	6.727	117.391



Fyrirhyggja Ingólfs Arnarsonar!

- Ingólfur lagði 1 kr. á bankareikning til að skipta milli landsmanna á 1100 ára afmæli Íslandsbyggðar:
- 2% 10 þúsund
- 3% 472 milljónir
- 3,5% 97 milljarðar



Meðalævilengd

○ Þróun undanfarna áratugi fyrir 65 ára		
○ Tímabil	Konur	Karlar
○ 1971-75	17,8	15,0
○ 1981-85	18,7	15,5
○ 1991-95	19,3	16,4
○ 1996-00	19,6	16,7
○ 2001-03	20,5	17,7
○ Lenging	2,7	2,7



Áhrif ýmissa breytinga

- Vextir -0,25% -5,1%
- Ævil. frá 65 +2 ár -6,7%
- Örorkulíkur +30% -4,5%



Tryggingafræðileg staða í árslok 2004

- 27 sjóðir með neikvæða stöðu
 - ✓ 4 sjóðir með halla yfir 10%.
 - ✓ 8 sjóðir með halla á bilinu 5% - 10%.
 - ✓ 15 sjóðir með halla á bilinu 0% - 5%.
- 13 sjóðir með jákvæða stöðu á bilinu 0,6% til 12,2%.



Spá Ásmundar Stefánssonar um lífeyri 2040

- Spá Ásmunar byggist á ýmsum fyrirvörum um 1% árlega kaupmáttaraukningu og 3,5% langtímarauðunavöxtun.
- Frá lífeyrissjóðunum 69,3%
- Viðbótarlífeyrissparnaður 14,7%
- Samtals 84% af launum við upphaf lífeyristöku.



Ávöxtun lífeyrissjóðanna

- Allar líkur á að árið 2005 verði besta árið hjá lífeyrissjóðunum hvað ávöxtun varðar. Raunávöxtun áætluð **12,5 í fyrra.**
- 5 ára meðaltal (2001 – 2005) **5,64%**, þrátt fyrir neikvæða ávöxtun 2001 og 2002.
- 10 ára meðaltal (1996 – 2005) verði um um **6,20% í árslok 2005.**
- Frá því að reglulegar mælingar hófust, þ.e. 1991 til 2005 er meðalávöxtunin **6,30%**
- Líkur á því að sjóðirnir munu ná að meðaltali **3,5%** raunávöxtun til langs tíma litið.

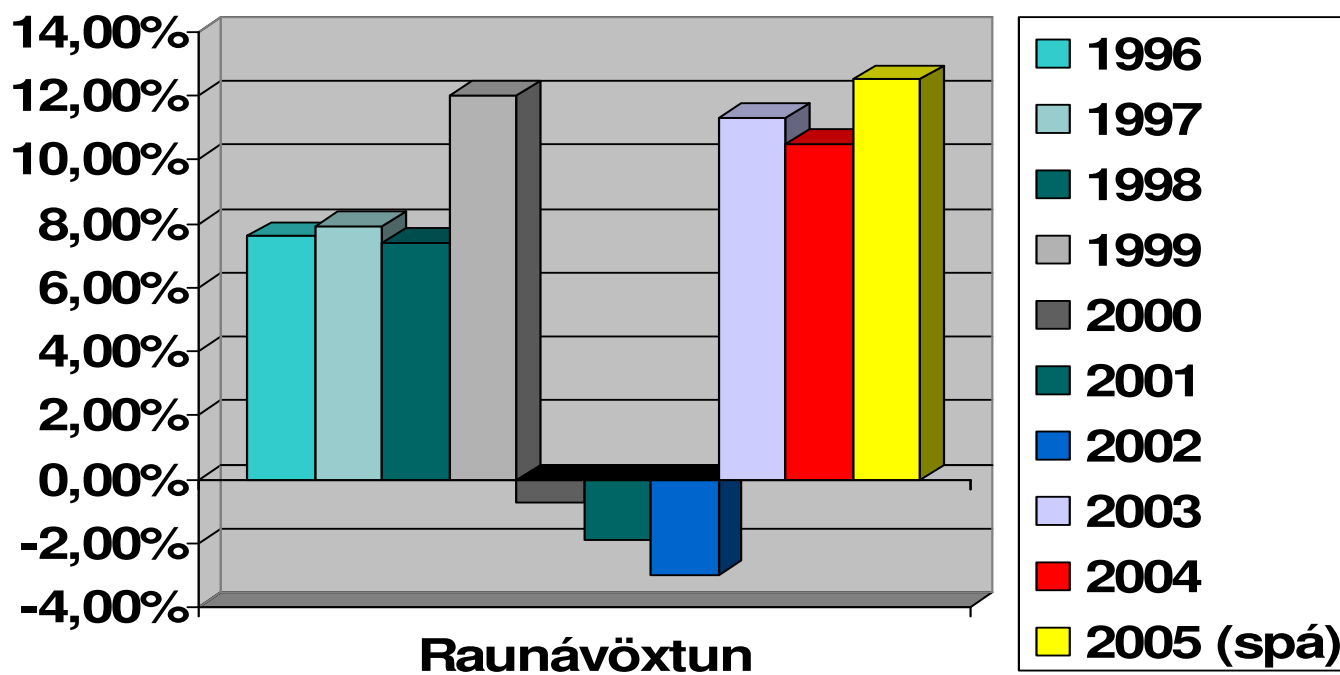


Spá 2006

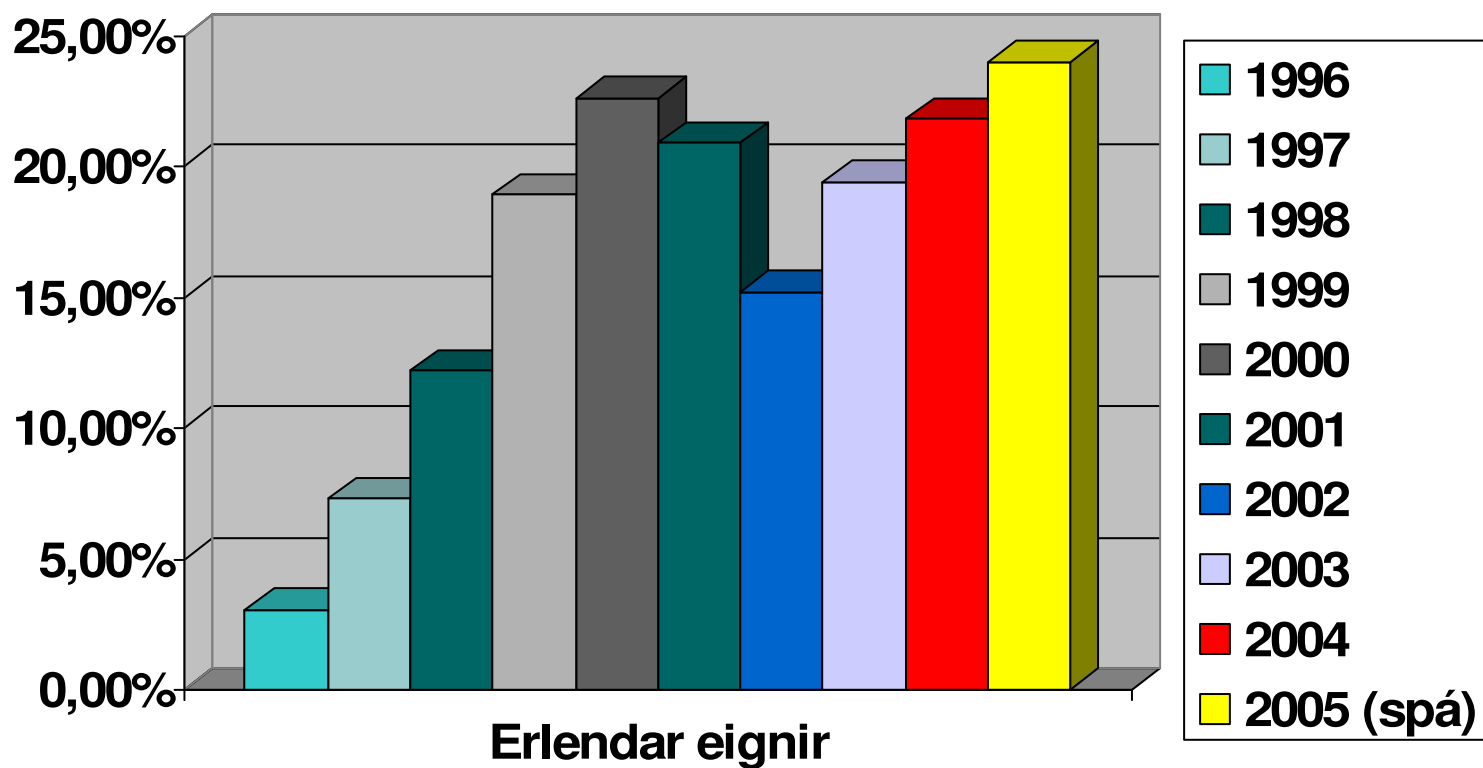
- Tryggingafræðileg staða sjóðanna er þokkalega góð.
- Ávöxtun lífeyrissjóðanna verður væntanlega ágæt á árinu.
- Vaxtahækkun á innlendum skuldabréfamarkaði.
- Krónan á eftir að veikjast gagnvart erlendum gjaldmiðlum.
- Innlend hlutabréf hafa hækkað mikið í upphafi árs, en munur varla hækka eins mikið og síðustu tvö árin.

○

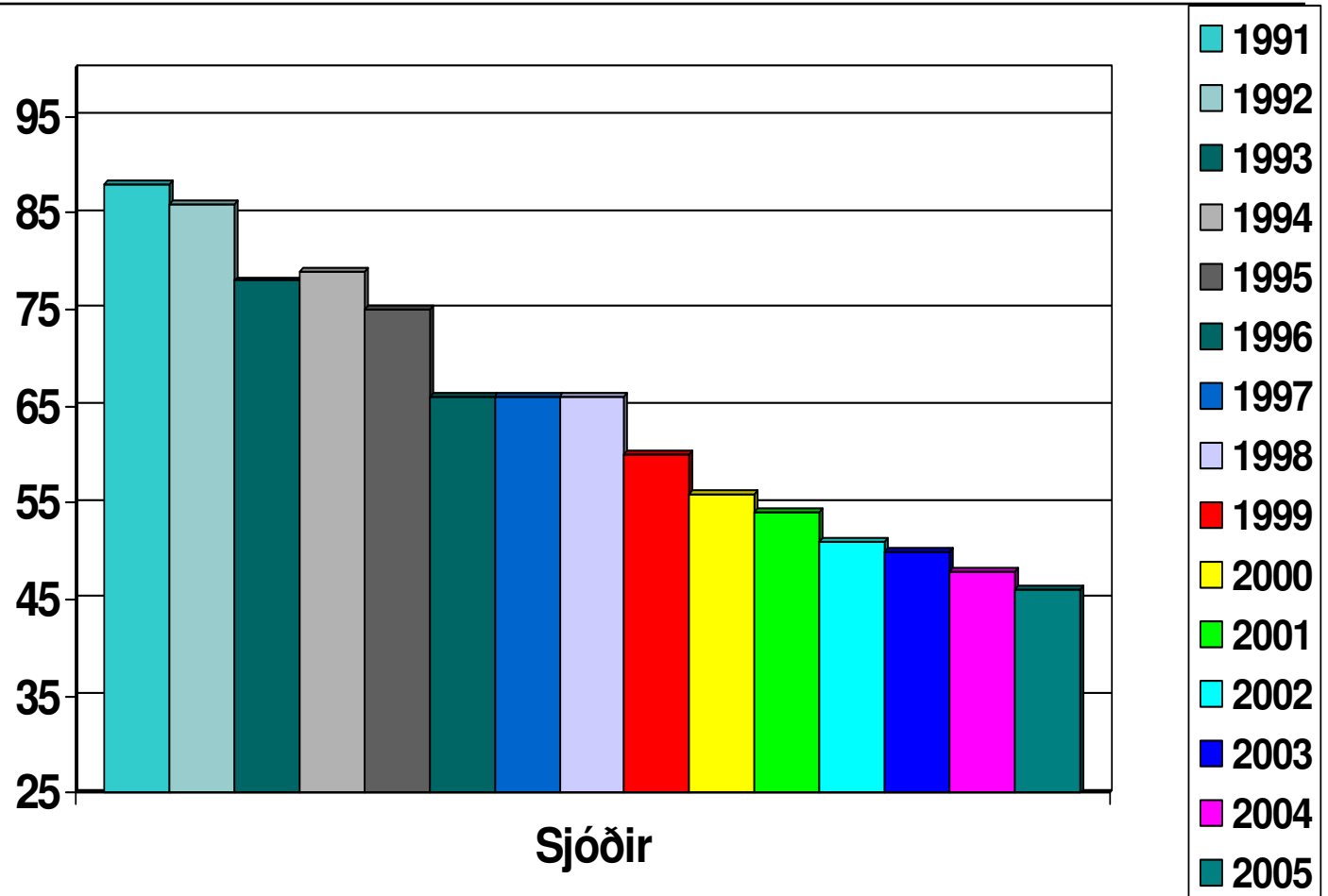
Hrein raunávöxtun lífeyrissjóðanna



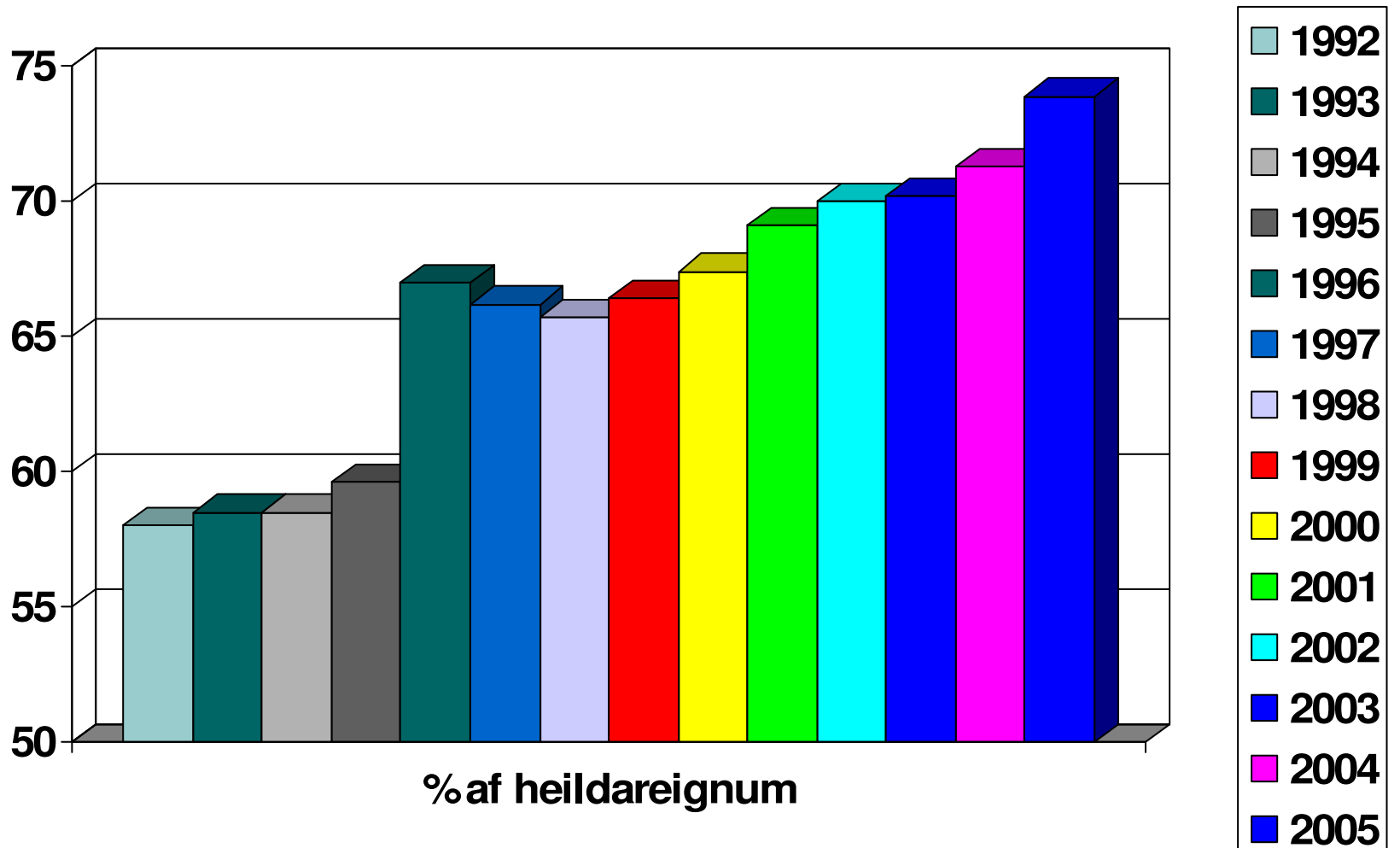
Erlendar eignir sem % af heildareignum lífeyrissjóða 1996 til 2005



Fjöldi lífeyrissjóða í árslok 1991 til 2005



10 stærstu sjóðirnir sem hlutfall af heildareignum



Takk fyrir!

