

Örorkumatið – samspil kerfa

dr. Pétur H. Blöndal alþingismaður

Samspil kerfa

Atvinnuleysi	→ _____	
Veikindi 	→ Félagsmálastofnun	→ Lífeyrissjóðir
Slys 	→ Sjúkrasjóðir	→ Tryggingastofnun
	→ Skaðabótalög	

Atvinnuleysi

- ◆ Atvinnuleysi – Veldur örorku
- ◆ Sálfræðilegt niðurbrot
 - * Fyrst sækja menn um störf, bjartsýnir
 - * Eftir 3 – 6 vikur minnkandi sjálfstraust
 - * 4 mánuði. Skömm og smán. Útlagi
 - * Menn draga sig i hlé og einangrast
- ❖ 6 mánaða atvinnuleysi leiðir til örorku nema sjálfmyndin sé því sterkari



Sjúkdómar/slys

- ◆ Allt eða ekkert – hugsun
 - ❖ Sjaldgæft að fólk sé veikt/slasað að hluta
 - * Afleiðing:
 - Einangrun – tilgangsleysi
 - Veikindi vara lengur
 - Erfitt að byrja aftur. Háð tíma
 - Tengsl við vinnustað rofna
 - * Hætta á örorku. Vinna er félagslegt atriði



- ◆ Svipað vandamál öryrkja og atvinnulausra

Lausn

- ◆ Vinna gegn einangrun og niðurbroti
 - * Láta hinn veika / slasaða / atvinnulausa ekki í friði
 - * Sinna honum einstaklingsbundið
 - * Virkja hann eins og hægt er
- ◆ Umsjónarmaður
 - * Hjálpar í gegnum kerfið
 - * Aðstoðar við (alvöru) endurhæfingu
 - * Styður við atvinnuleit
- ◆ Kostar mikið en borgar sig!



Samspil velferðakerfa. Lausn

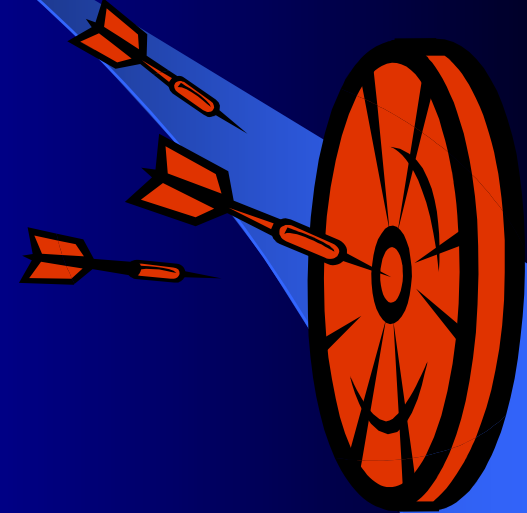
◆ Sjúkdómar/slys

- ❖ Kjarasamningar tryggji allt að einn mánuð
- ❖ Sjúkrasjóðir taki við allt að 12 mánuði
- ❖ Lífeyrissjóðir taki við með (bráðabirgðar-) örorku
- ❖ Kerfið verði samfelld en hugsanlega með tekjulausa biðdaga. (Karenstími)



Örorkumatið

- ◆ Núna: Punktmat
 - ❖ 75% til 100%
 - * Fullur lífeyrir
 - * Skerðingar vegna tekna
 - ❖ 50% til 74%
 - * Örorkustyrkur – mjög lágur
 - ❖ 0% til 49% örorkumat
 - * E K K E R T



Punktmat - sálfræði

- ❖ Sjúklingur situr fyrir framan lækni
 - Báðir vita að ef ekki nást 75% fæst mjög lítið
 - 50% öryrki kemst ekki af
 - Mikil þrýstingur að ná 75%, verða fullgildur öryrki
 - Matið verður 75%
- ❖ 30% öryrki pínir sig í 100% starfi
 - Verður fullgildur öryrki með tímanum
- ◆ Afleiðing: Kerfið býr núna til öryrkja
 - ❖ Kerfisvilla



Endurhæfing

- ❖ 75% öryrki þarf að sanna fyrir sjálfum sér og öðrum hann sé á sama stalli og sá sem ALLS ekkert getur unnið
- ❖ Má ekki detta út. Verður 75% öryrki áfram
- ❖ Endurhæfing öryrkja (800) og atvinnulausra er mjög veikburða.
 - * Öryrkjar eru að mestu látnir í friði. Einangrast
 - * Atvinnuleysingjar þurfa að stimpla sig
 - Í báðum hópum finnst svört atvinnustarfsemi



Lausn – samfelld mat

◆ Lausn. Dæmi:

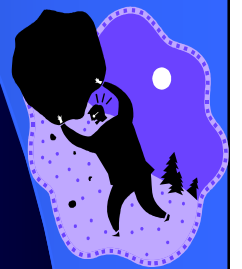
* 44% öryrki má vinna og hafa 56% af fyrri tekjum án skerðingar.

◆ Horft á getuna til að vinna en ekki vangetu

◆ Skilið á milli tryggingu gegn missi tekna og þörf á tækjum eða aðstöðu

◆ Dæmi:

* Blindur þingmaður þarf tölvu en ekki tekjutryggingu



Lausn – samfelld mat. Frh.

◆ Lausn:

- Geta til að afla tekna verði metin frá 0%,1% til 90%.
Vangetan, örorkan, er þá 100% niður í 10%
- ❖ Sjúklingur situr fyrir framan lækni
 - Hann vill fá að vinna sem mest
 - Læknirinn mun halda aftur af honum
 - Dæmið snýst við
- ❖ Öryrkjum mun fjölga en örfáir fá 100%
- ❖ Vinnuhluti öryrkjans er atvinnulaus!!

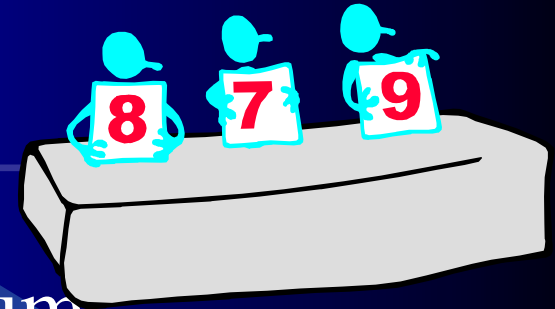


Örorka – Hvað er tryggt

- ◆ Hvað er ætlunin að tryggja?
 - * Einu sinni var þetta hrein trygging gegn tekjutapi
 - * Breyttist í félagslega tryggingu. Hver á bág?*
 - * Breytt í læknisfræðilega mat.
 - Missir beggja fóta. Ekkert tekjutap
 - Píanóleikari missir einn finger
- ◆ Ekki spurning:
Trygging gegn missi tekna
 - Og tryggja tækja- og aðstöðupörf



Mat á tekjumissi



- ◆ Mat á vinnugetu/tekjumöguleikum.
 - * Leiðbeinandi, sérfræðingur og öryrki meta þau laun, sem öryrkinn mundi hafa með hliðsjón af menntun, reynslu og aldri
 - * Leiðbeinandi og öryrkinn komi sér saman um vinnugetu (0% til 90%)
 - * Matið yrði endurmetið oft og hratt. Til hækkunar eða lækkunar. Jafnvel vikulega. Formlaust
- ❖ Mjög mikilvægt. Sérstaklega fyrir geðfatlaða

Skaðabótalög

◆ Eingreiðslur.



- * Skilið á milli geranda og þolanda
- * Áhætta hjá þolanda (líkur á örorku)
- * Ávöxtun vandasöm og ofviða einstaklingi
- * Freistingar og lokkar að vini

◆ Mjög margir eiga ekkert eftir 5 til 10 ár

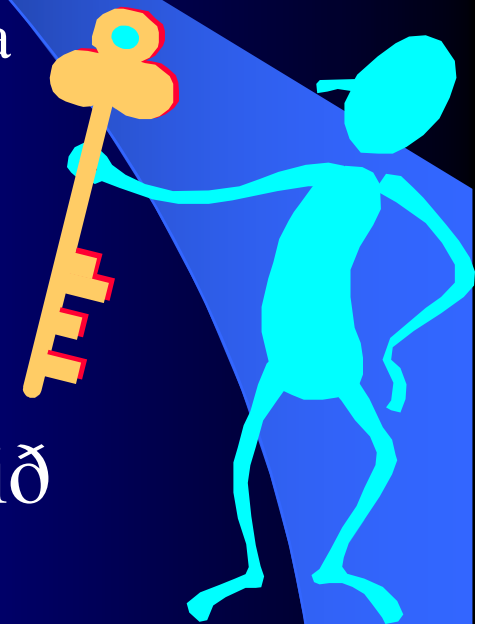
◆ Lausn:

- * Mynda sjóð, sem greiðir út mánaðargreiðslur



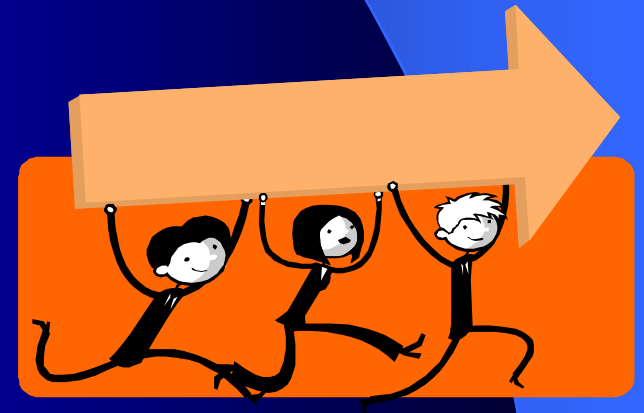
Lausnir

- ◆ Mat á örorku, endurhæfing og greiðsla örorkulífeyris er mjög sérhæf starfsemi
 - * Lífeyrissjóðir eru með of fáa lífeyrisþega
 - * Tryggingastofnun hefur ekki staðið sig
 - * Atvinnulausir látnir í friði of lengi
 - * Öryrkjar ekki virkjaðir
 - * Einangrun
- ◆ Slæmt fyrir öryrkjann og þjóðfélagið
- ◆ Lausn: Aðili sem sérhæfir sig



Örorkugreiðslusjóður

- ◆ Mynda sjóð, fyrirtæki, sem sérhæfir sig í að:
 - * Meta örorku, sjúkdóma, slys, (atvinnuleysi)
 - * Endurhæfa og virkja einstaklingana.
 - * Finna persónulega lausnir, tæki
 - * Aðstoða við að finna störf
- ❖ Vinnur fyrir
 - Tryggingastofnun
 - Lífeyrissjóði
 - Sjúkrasjóði
 - Tryggingafélög



Leiðbeinandi

- ◆ Hver öryrki, sjúklingur, slasaður fái leiðbeinanda, sem
 - * Aðstoðar við að rata um kerfið
 - * Finnur tæki og lausnir fyrir heimili og vinnustað
 - * Aðstoðar við að leita að vinnu
 - * Útvegar virka endurhæfingu
 - * Hindrar einangrun eða “vinnu“fælni
- ◆ Kostar mikið en sparar enn meira



Leiðbeinandi frh.

◆ Leiðbeinendur geta verið úr hópi öryrkja og atvinnulausra

- * Leiðbeinendur, öryrkjar og atvinnulausir hjálpa til við þróun kerfisins

◆ Atvinnuleysingja er gert að mæta milli 9 og 5

- * Virkjar og hindrar tilgangsleysi og einangrun
- * Kemur algerlega í veg fyrir bótasvik

◆ Öryrkjum gert að mæta í samræmi við getu

