



# **Kynning á starfsemi Ráðgjafarstofu um fjármál heimilanna**

**Landssamtök lífeyrissjóða  
20. nóvember 2007**





# Yfirlit

- Um Ráðgjafarstofu um fjármál heimilanna
- Þjónusta Ráðgjafarstofu
- Hverjir eru viðskiptavinir?
- Hvað er framundan?





- Tók til starfa í febrúar 1996
- Starfsmenn eru 6
- Skrifstofan er á Hverfisgötu 6





# Samkomulag um rekstur og hlutverk Ráðgjafarstofu

- Félagsmálaráðuneyti
- Íbúðalánasjóður
- Bandalag háskólamanna
- Bandal. starfsm. ríkis og bæja
- Glitnir hf.
- Kaupþing banki hf.
- Landsbanki Íslands hf.
- Alþýðusamband Íslands
- Landssamtök lífeyrissjóða
- Rauði kross Íslands
- Reykjavíkurborg
- Kópavogsbær
- Samband ísl. sparissjóða
- Samb. ísl. sveitarfélaga
- Þjóðkirkjan





- Styrktaraðilar hafa verið:
- Kreditkort hf. og Samband ísl. Tryggingafélaga
- Þjónustusamningur við Akureyrarkaupstað





# Meginverkefni

- Að veita einstaklingum og fjölskyldum í **verulegum greiðsluferfiðleikum** aðstoð við að öðlast heildaryfirsýn yfir fjármál sín og leita leiða til lausnar
- Að greina ástæður greiðsluvandans og gera **tillögur til úrbóta**





# Meginverkefni

- Að stuðla að **samstarfi** þeirra, sem starfa hjá aðilum samkomulagsins
- Að veita umsækjendum **hjálp til sjálfshjálpar**
- Að vinna að **fræðslustarfi** vegna greiðsluerfiðleika





# Þjónusta Ráðgjafarstofu

- Ráðgjöfin er **endurgjaldslaus** og **óháð búsetu**
- Íbúar á **höfuðborgarsvæðinu** panta tíma og koma í viðtöl
- Íbúum **landsbyggðarinnar** gefst kostur á að póstsenda umsókn um ráðgjöf







# Þjónusta Ráðgjafarstofu

- **Símaráðgjöf** er alla virka daga kl. 9-12 og 13-15
- Heimasíða – [www.rad.is](http://www.rad.is). **Netspjall** hófst í október 2005





## Hvernig ganga málin fyrir sig?

- Umsækjandi pantar tíma hjá ráðgjafa.
- Umsækjandi fyllir út umsókn og safnar saman ýmsum gögnum.
- Eftir fyrsta viðtalið vinnur ráðgjafi úr upplýsingunum til að fá heildarmynd af fjármálum umsækjanda.
- Útbúið fjárhagsyfirlit.





- Fjárhagsráðgjöf er byggð á viðmiðunarneyslutölum Ráðgjafarstofu.
- Umsækjandi kemur aftur í annað viðtal þar sem honum er afhent fjárhagsyfirlit og tillögur til lausnar á greiðsluferfiðleikum. Einnig er farið yfir málið í heild.
- Aðstoð vegna samninga við kröfuhafa í sérstökum tilfellum.



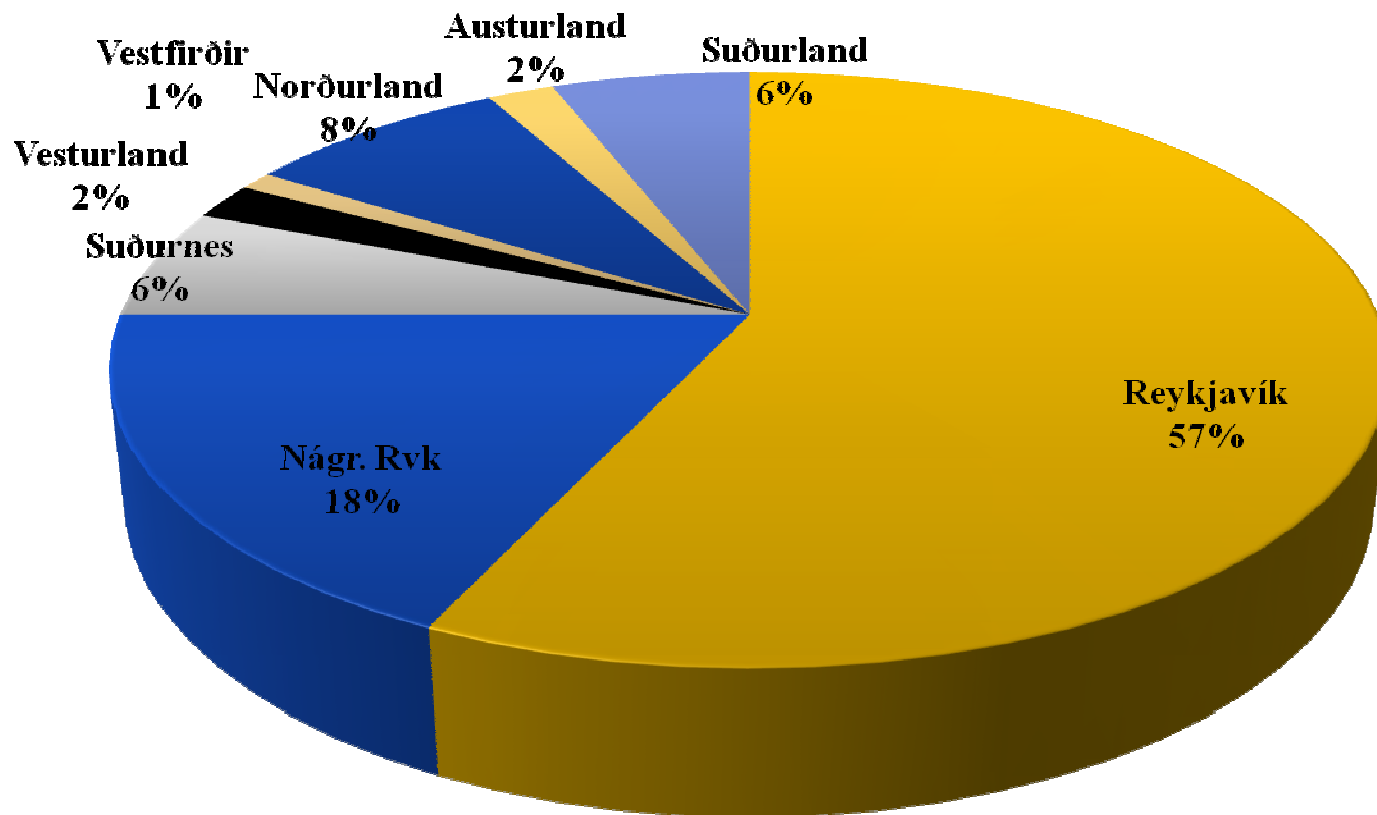


## Söfnun upplýsinga um greiðsluerfiðleika

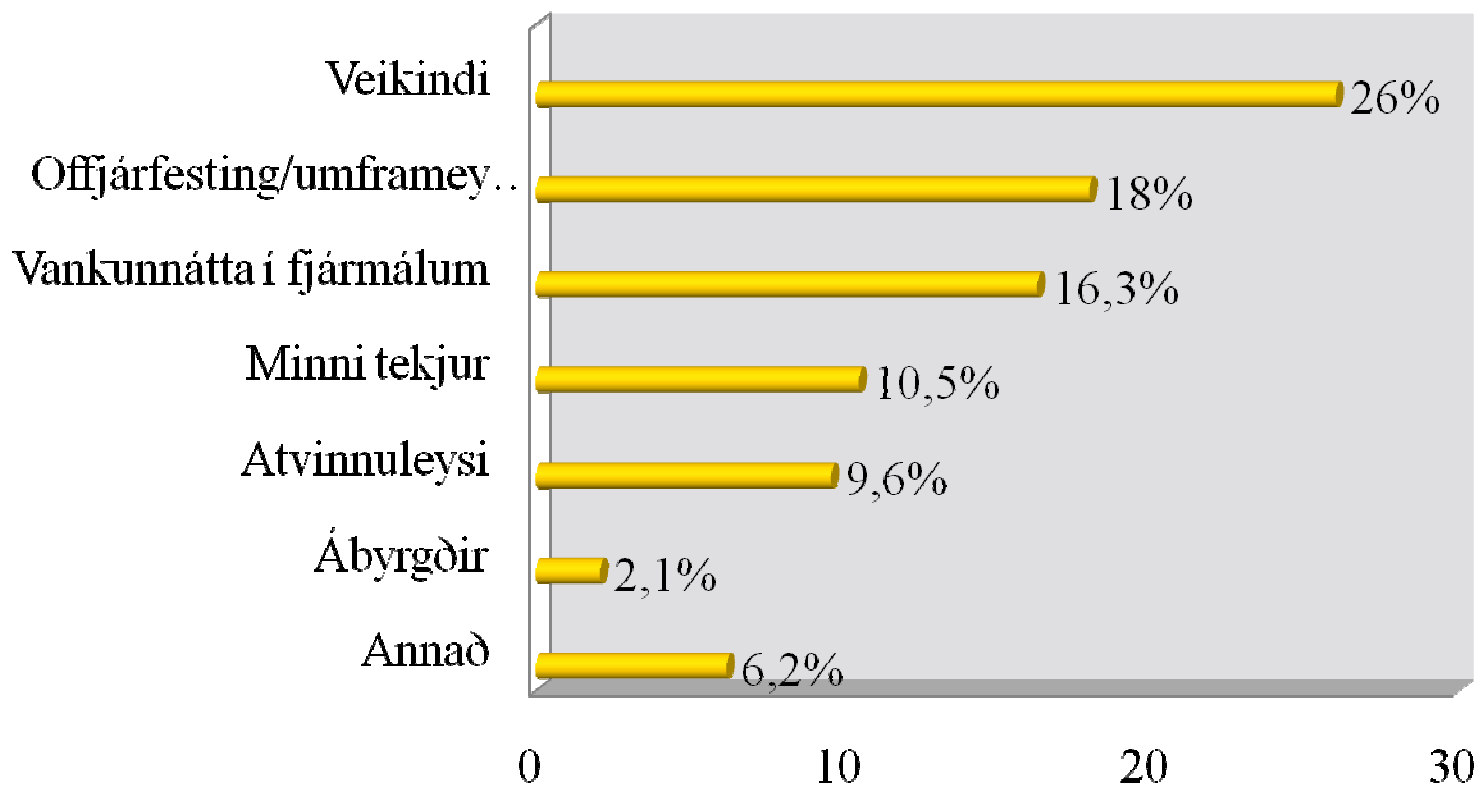
- Ársfundur
- Árskýrsla – m.a. hverjir leita til Ráðgjafarstofu?



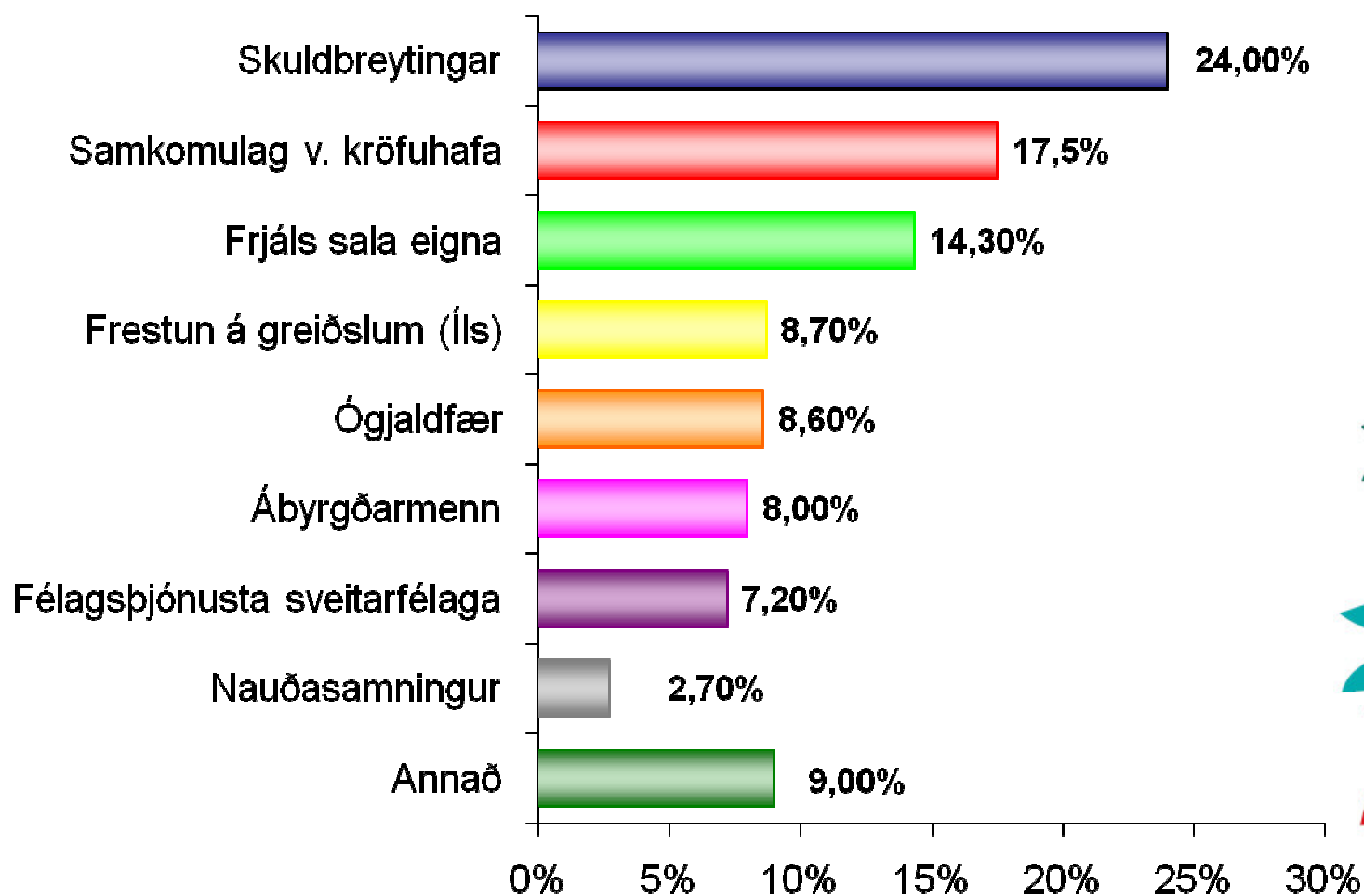
# Búseta



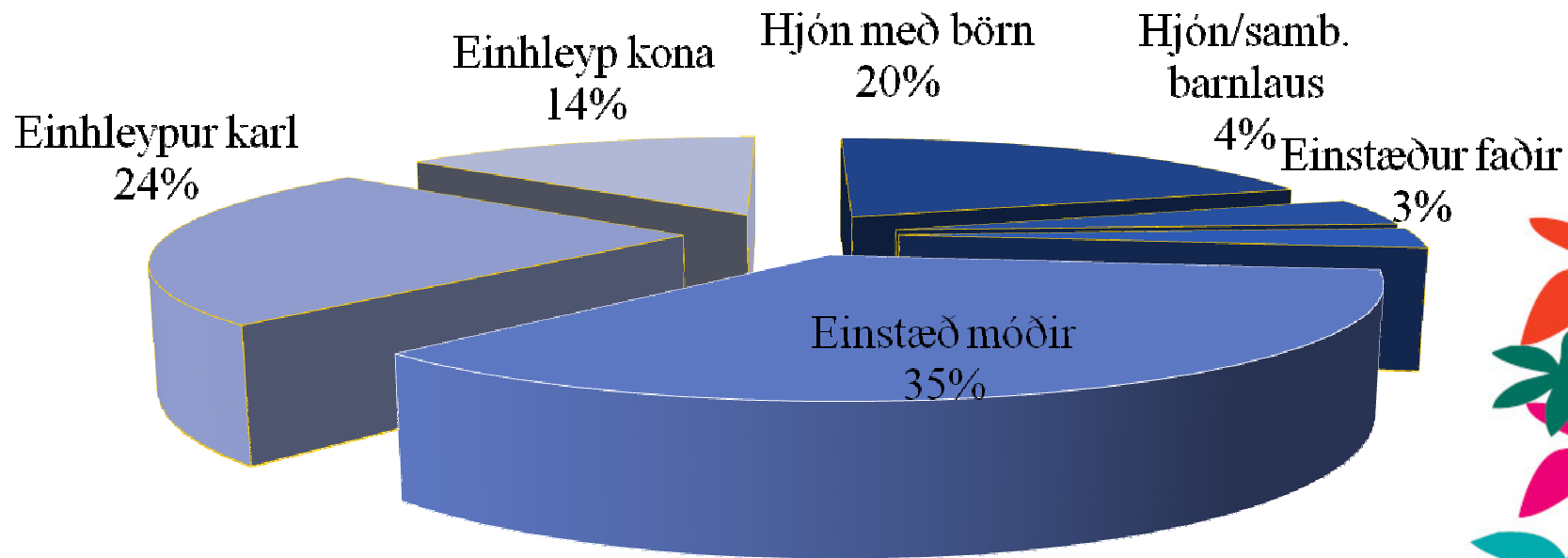
# Ástæður greiðsluerfiðleika



## Tillögur til lausnar greiðsluerfiðleikum

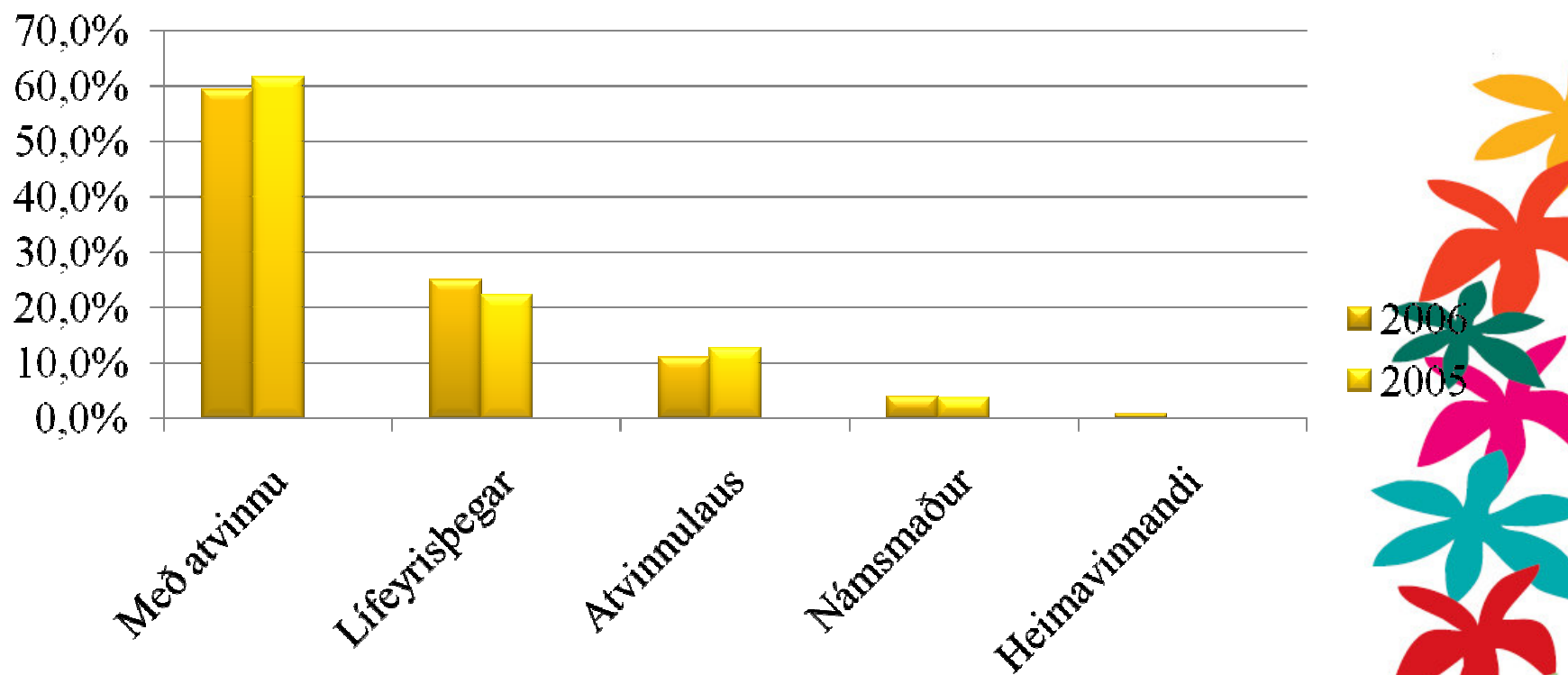


# Fjölskyldugerð

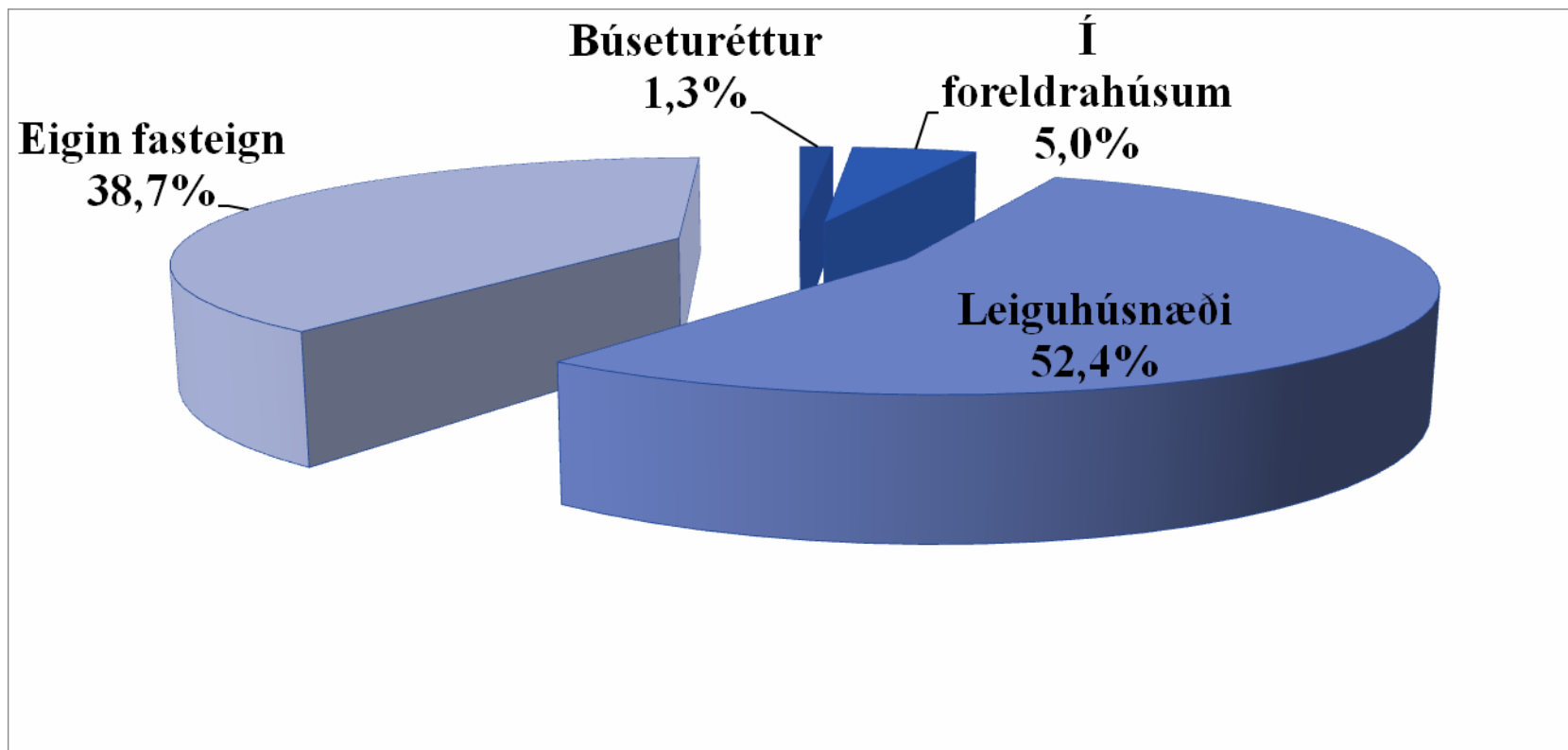




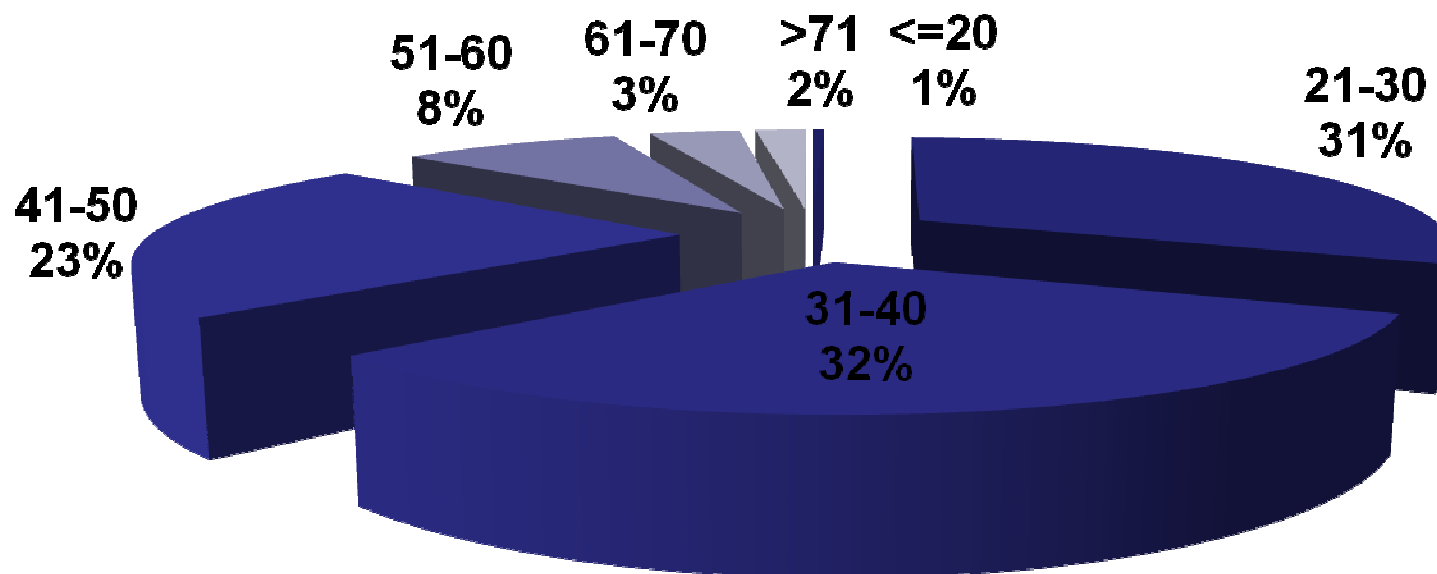
# Atvinnustaða



# Húsnæðisaðstæður



# Aldur





## Í stuttu máli:

- Langflestir búa á höfuðborgarsvæðinu **75%**
- Einstæðar mæður fjölmennasti hópurinn **35%**
- Veikindi langalgengasta ástæða greiðsluerfiðleika **26%**
- Flestir eru í atvinnu **59,3%**
- Flestir eru á aldrinum milli 20 og 40 **60%**



## Skuldir heimilanna 2006

- Skuldir jukust milli ára um 20,7%
- Fasteignaveðlán hækkuðu um 48,5%
- Aukning bílalána og kreditkortaskulda
- Vanskil lækkuðu um 10,2%





## Tillögur til úrbóta

- Hvetja þarf til reglubundins sparnaðar almennings
- Offjárfesting
- Neysluviðmiðun
- Barnabætur
- Stimpilgjöld
- Meðlög barna
- Lögvarin tekju- og heimilisréttur
- Skattkerfið
- Neytendavitund
- Húsaleigubætur
- Yfirlit yfir lánaskuldbindingar





# Könnun Félagsvísindastofnunar H.Í. (2004)

## Mat á þjónustu og árangri

Úrtak: 540 einstaklingar sem leituðu til Ráðgjafarstofu árin 2001-2003.

- 66%** töldu að ráðgjöfin hefði hjálpað
- 75%** fóru eftir ráðgjöfinni
- 65%** voru ánægð með ráðgjöfina
- 85%** myndu mæla með Ráðgjafarstofu fyrir nána ættingja og vini sem ættu í greiðsluerfiðleikum.





# Könnun meðal samstarfsaðila

Framkvæmd af Vefi Samskiptalausnum ehf. í febrúar- mars 2007

Niðurstöður byggjast á svörum 164 samstarfsaðila

- 95,6%** töldu heppilegt að halda áfram rekstri Ráðgjafarstofu
- 95,0%** töldu það kost að óháður aðili sæi um ráðgjöf til einstaklinga sem eiga í verulegum greiðsluferfiðleikum







## Af hverju Ráðgjafarstofa?

- Einn staður þar sem þeir sem eiga í greiðsluerfiðleikum geta leitað til og fengið aðstoð
- Samfélagslegt hlutverk - mannúðarstarf
- Ákveðin sérhæfing í málaflokknum – fræðsla og forvarnir
- Endurgjaldslaus þjónusta fyrir fjölskyldur í greiðsluerfiðleikum
- Ákveðin gagnasöfnun um atriði er snerta greiðsluerfiðleika, t.d. ársskýrsla gefin út
- Samstarfsvettvangur þeirra aðila sem koma að málefnum þeirra sem eiga í greiðsluerfiðleikum.





# Hvað er framundan?

- Nýtt **samkomulag** í burðarliðnum
- Áhugi á að efla **fræðslu- og forvarnaþáttinn**
- Efla **samstarfið** út á við
- Auglýsa þjónustu Ráðgjafarstofu frekar til almennings. **Auglýsingakort**
- Efla og styrkja **þjónustu** Ráðgjafarstofu

