

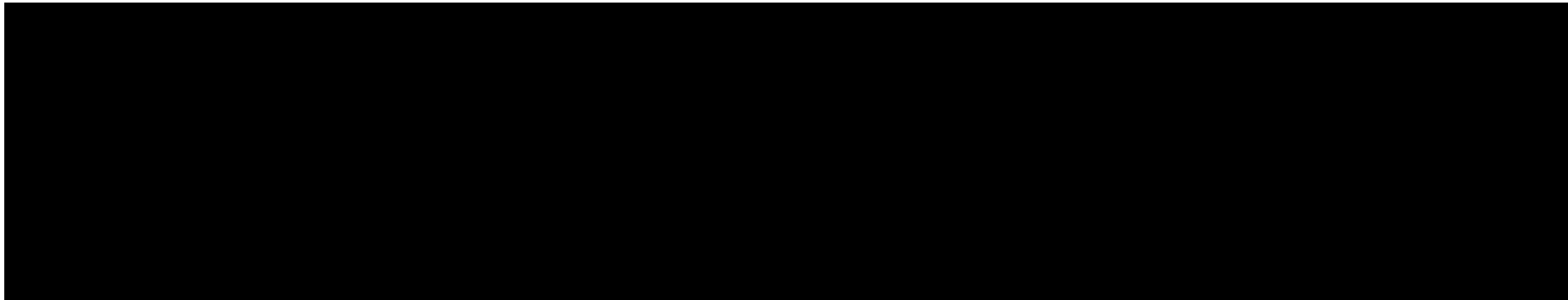
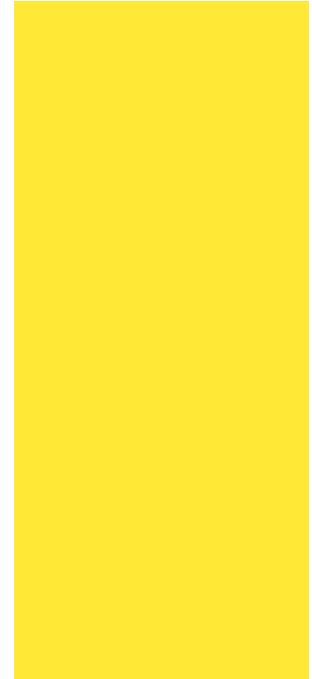


Samstarf við lífeyrissjóðina

um verkefni í vegagerð

Hreinn Haraldsson vegamálastjóri

Suðurlandsvegur
Reykjanesbraut
Vesturlandsvegur
Vaðlaheiðargöng



Verkefni í vegagerð



- Við núverandi aðstæður er ríkinu ekki fært að taka lán fyrir framkvæmdum
- Auka þarf atvinnu og fjárfestingu í landinu
- Arðbær verkefni í vegagerð kunna að vera áhugaverður fjárfestingarkostur fyrir lífeyrissjóðina
- Fjárstreymi, gjöld og tekjur, getur ekki farið í gegnum ríkissjóð
- Veggjöld verða að standa undir kostnaði við framkvæmdir – þær verði sjálfbærar

Verkefni í vegagerð



- Tilhögun framkvæmda:
 - Stofnun tveggja verkefnisfélaga
 - Opinbert hlutafélag um framkvæmdir á Suðvesturlandi
 - Hlutafélag (Vegagerðin 51%) um Vaðlaheiðargöng
 - Eiginframkvæmd verkefnisfélaganna
 - Samningur félaganna við Vegagerðina um umsjón framkvæmda, rekstur og viðhald veganna
 - Útboð samkvæmt reglum ríkisins
 - Opið útboð
 - Lokað útboð að undangengnu forvali
 - Útboð á fjármögnun
 - Opið útboð með þátttöku lífeyrissjóðanna

Verkefni í vegagerð



■ Verkefni í umræðunni:

- Suðurlandsvegur Selfoss – Reykjavík
- Reykjanesbraut sunnan Kaldárselsvegar í Hafnarfirði suður fyrir Straum
- Vesturlandsvegur á Kjalarnesi
- Vaðlaheiðargöng milli Eyjafjarðar og Fnjóskadals

Verkefni í vegagerð



- Suðurlandsvegur Selfoss – Reykjavík
 - Lengd vegar 50,1 km
 - Meðalumferð allan kaflann 7.700 bílar/sólarhr. (ÁDU)
 - Kostnaður 19.800 m.kr.
 - Arðsemi framkvæmdar 15,8 – 16,8%
 - Staða undirbúnings: Þrír kaflar tilbúnir, aðrir eftir nokkur misseri
 - 2 + 2, 2 +1 og 1 + 1



Verkefni í vegagerð



Suðurlandsvegur:
Mismunandi útfærslur
eftir vegarköflum



Verkefni í vegagerð



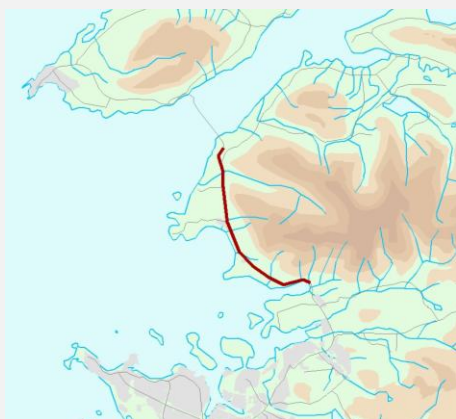
- Reykjanesbraut
 - Lengd vegar 8 km, umferð 10.800 bílar/sólarhr.
 - Kostnaður \geq 6.000 m.kr. eftir lausnum (fjöldi mismægra gatnamóta)
 - Arðsemi framkvæmdar hefur ekki verið reiknuð
- Staða undirbúnings: Unnið að verkhönnun að Krýsuvíkurvegi. Frumdrög suður fyrir Straum



Verkefni í vegagerð



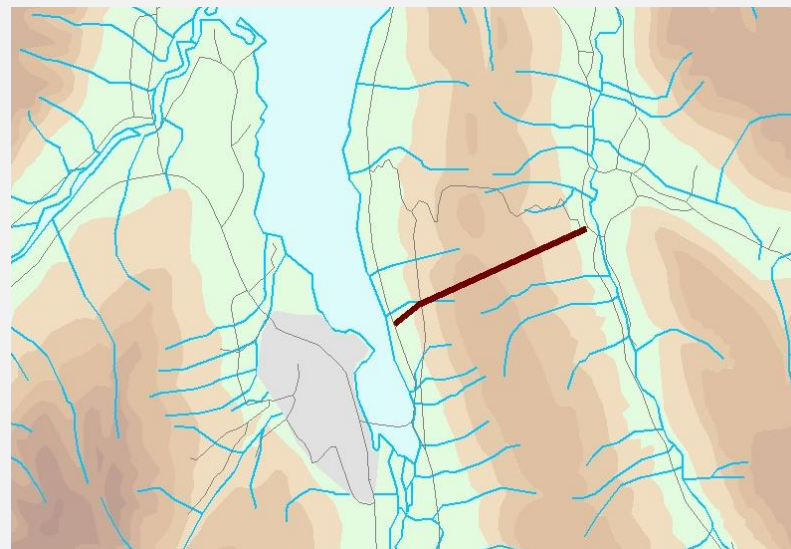
- Vesturlandsvegur á Kjalarnesi
 - Lengd vegar 8,5 km
 - Umferð 7.000 bílar/sólarhr. (ÁDU)
 - Kostnaður 2.400 – 6.700 m.kr. eftir lausn $2+1$, $2+2$
 - Arðsemi framkvæmdar 9,6 – 19,7% eftir lausn
 - Staða undirbúnings: Skipulag liggur ekki fyrir



Verkefni í vegagerð



- Vaðlaheiðargöng
 - Lengd ganga 7,4 km
 - Áætluð stytting Hringvegar ~16 km
 - Áætluð umferð 1.400 bílar/sólarhr. (við opnun)
 - Kostnaður 8.900 m.kr.
 - Arðsemi 6,6 %
 - Dýr framkvæmd
 - Tiltölulega lítil umferð
 - Staða undirbúnings
 - Tilbúin til útboðs



Verkefni í vegagerð

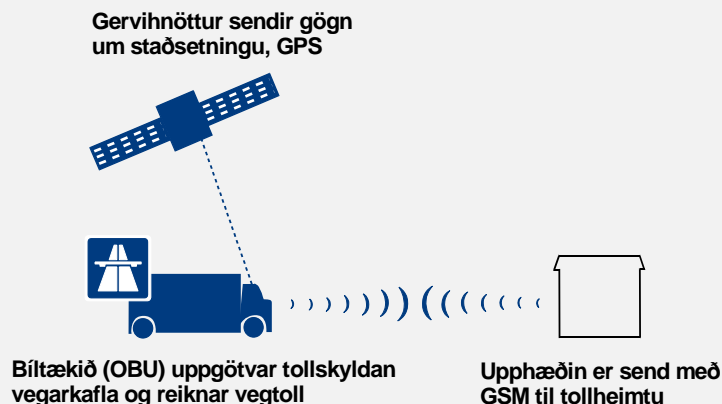


Verkefni	Kostnaður [m.kr.]	2010	2011	2012	2013	2014	2015
Suðurlandsvegur	19.800						
Vesturlandsv.-Hólmsá	5.000		800	1.400	1.400	1.400	
Hólmsá-Hveragerði	5.300	450	1.600	1.600	1.650		
Hveragerði-Selfoss	5.300			1.700	1.800	1.800	
Um Selfoss	4.200				1.400	1.400	1.400
Vesturlandsvegur							
2 + 1 og mislægt	3.100				1.400	1.700	
Reykjanesbraut	6.000		1.100	1.400	1.700	1.800	
Vaðlaheiði	8.900		1.900	3.500	3.500		
Samtals	37.800	450	5.400	9.600	12.850	8.100	1.400

Innheimta veggjalda



- Veggjöld eru innheimt með ýmsum hætti í Evrópu
 - GPS mæling með gervihnöttum. Innheimta tengd ekinni vegalengd, mengunarflokki bíla og fjölda öxla (Þýskaland og Slóvakía - Holland frá 2017)



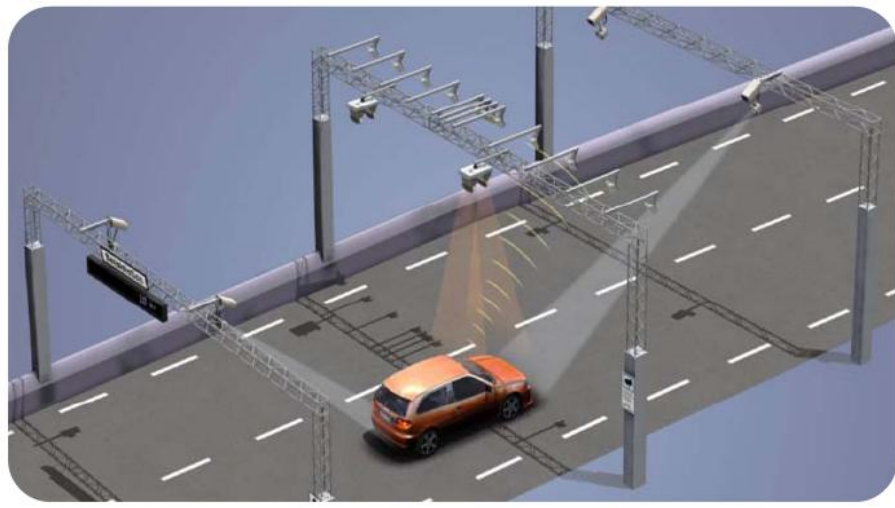
Innheimta vegtolla í hnotskurn

Innheimta veggjalda



- Tollhlið og örbylgjutækni
 - Fyrirkomulag eins og í Hvalfirði
 - Inneign á tölvukubbi í bílnum
 - Reiknað veggjald við akstur gegnum hliðið
- Tollhlið og videotækni
 - Tekin mynd af bílnúmeri og sendur reikningur
- Algengt í Noregi, Austurríki og víðar

Innheimta veggjalda



- Tollhlið og örbylgjutækni (DSRC Dedicated short Range Communication)
- Tollhlið og videotækni (ALPR Automatic License Plate Recognition)

Innheimta veggjalda



- Tímabundið gjald sem veitir rétt til að aka á tilteknum vegum (10 dagar, 2 mánuðir, 1 ár). Miði í bílrúðuna
- Austurríki bílar $\leq 3,5$ tn á hraðbrautum



10 dagar	2 mánuðir	1 ár
7,90 €	22,90 €	76,20 €

Innheimta veggjalda



- Líklegar forsendur innheimtunnar á Íslandi í fyrstu (GPS mæling hugsanlega síðar):
 - Lágmarkstafir
 - Ómannaðar gjaldstöðvar
 - Að mestu sjálfvirk gjaldtaka, DSRC kerfi
 - Myndataka (ALPR) til viðbótar fyrir þá sem eru án tölvukubba
 - Gjaldhlið til hliðar til viðbótar fyrir þá sem vilja greiða með korti eða peningum

Innheimta veggjalda

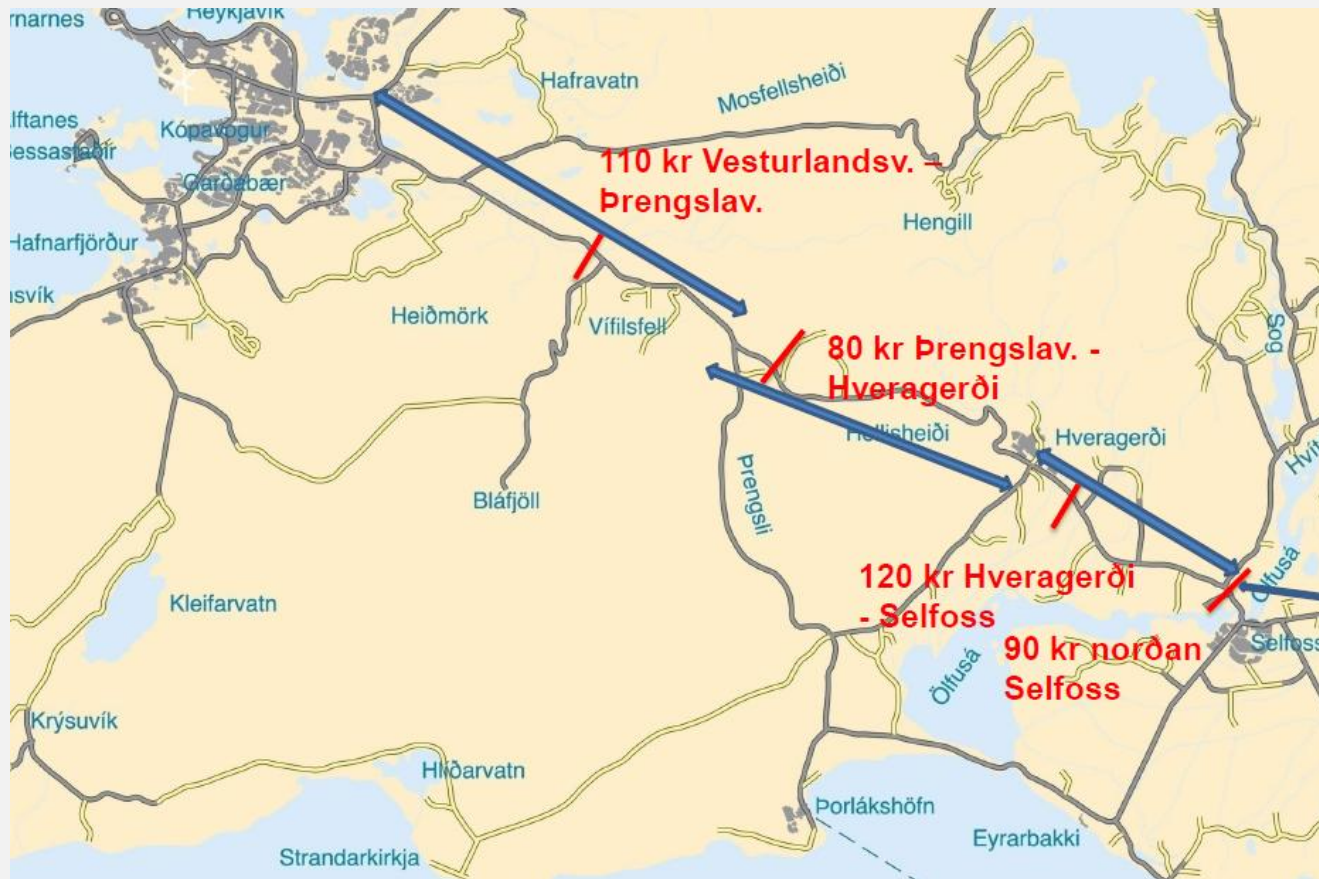


- Stuttir vegkaflar
 - Ein innheimtustöð eins og í Hvalfirði
- Langir vegkaflar
 - Nokkrar innheimtustöðvar
 - Suðurlandsvegur: A.m.k. 4 innheimtustöðvar
 - Reykjanesbraut: 2 – 4 innheimtustöðvar

Innheimta veggjalda



■ Dæmi um innheimtu á Suðurlandsvegi



Þökk fyrir!

