

7. september 2010



# Vegaframkvæmdir

Kynning fyrir lífeyrissjóði

# Yfirlit

- Ríkið stefnir á að fara í viðamiklar framkvæmdir í vegamálum
  - Reykjanesbraut
  - Suðurlandsvegur
  - Vesturlandsvegur
  - Vaðlaheiðargöng
- Stofnuð verða hlutafélög utan um vegaf framkvæmdirnar
- Stefnt er að því að hin óstofnuðu hlutafélög fari í skuldabréfaútboð og fjármagni þannig framkvæmdirnar
- Stærð fyrirhugaðra skuldabréfaútboða er áætluð í heildina 31 milljarður





# 1. Inngangur

# Upphafið

## Stöðugleikasáttmálinn

- Í tengslum við sáttmálann var stofnað til viðræðuvettvangs með lífeyrissjóðum um aðkomu þeirra að fjármögnun stórra framkvæmda

## Framkvæmdir

- Eftir ítarlega greiningu Vegagerðarinnar á álitlegum kostum í vegagerð sem uppfylla kröfur um arðsemi var ákveðið að hefja viðræður um við lífeyrissjóðina

## Viðræður

- Formlegar viðræður milli lífeyrissjóðanna og ríkisins um fjármögnun sjálfbærra samgönguverkefna hófust um miðjan júlí síðastliðinn



# Staða mála

## Viðræðuferlið

- Undanfarnar vikur hafa viðræður milli ríkisins og lífeyrissjóðanna um aðkomu þeirra að fjármögnun framkvæmdanna staðið yfir og hefur þeim miðað vel áfram
- Viðræðurnar hugsaðar sem einskonar markaðskönnun á áhuga lífeyrissjóðanna og er tekið tillit til þeirra sjónarmiða

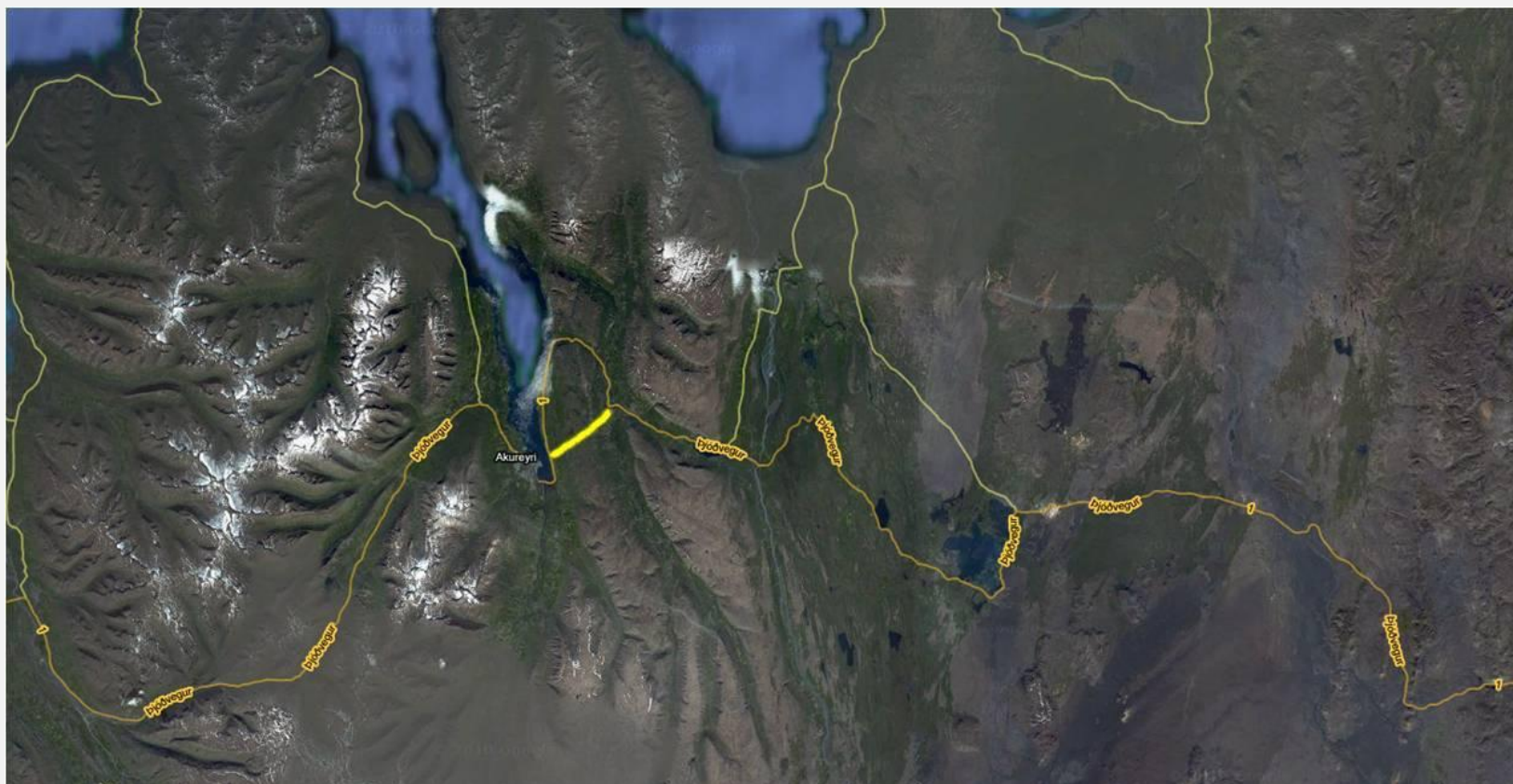


## Gjaldheimta

- Lagt er upp með að veggjöld muni standa undir kostnaði við fyrirhugaðar framkvæmdir
- Framkvæmdirnar álitnar sjálfbærar

# Vaðlaheiðargöng

Fyrirhuguð Vaðlaheiðargöng stytta þjóðveg 1 (hringveginn) um 15,7 kílómetra



# Suðvesturland

Fyrirhugaðar vegaf framkvæmdir á Suðvesturlandi eru á aðalumferðaræðunum til og frá höfuðborgarsvæðinu





## 2. Félagsform og samningar



# Umgjörð verkefnanna

## Aðskilnaður verkefna

- Litið er á framkvæmdirnar á Suðvesturlandi sem eitt verkefni og Vaðlaheiðargöngin sem annað aðskilið verkefni vegna eðlis þess

## Stofnun félaga

- Stofnað verður opinbert hlutafélag um framkvæmdirnar á Suðvesturlandi
  - Fjármálaráðuneytið mun fara með eignarhaldið
- Um Vaðlaheiðargöngin verður stofnað eignarhaldsfélag
  - Ríkið ásamt utanaðkomandi aðilum mun fara með eignarhaldið



# Starfsumhverfi félaganna

## Sérleyfi

- Fyrir liggur að félögin munu hafa sérleyfi til
  - Framkvæmda
  - Fjármögnunar
  - Gjaldtöku

## Rammi um félögin

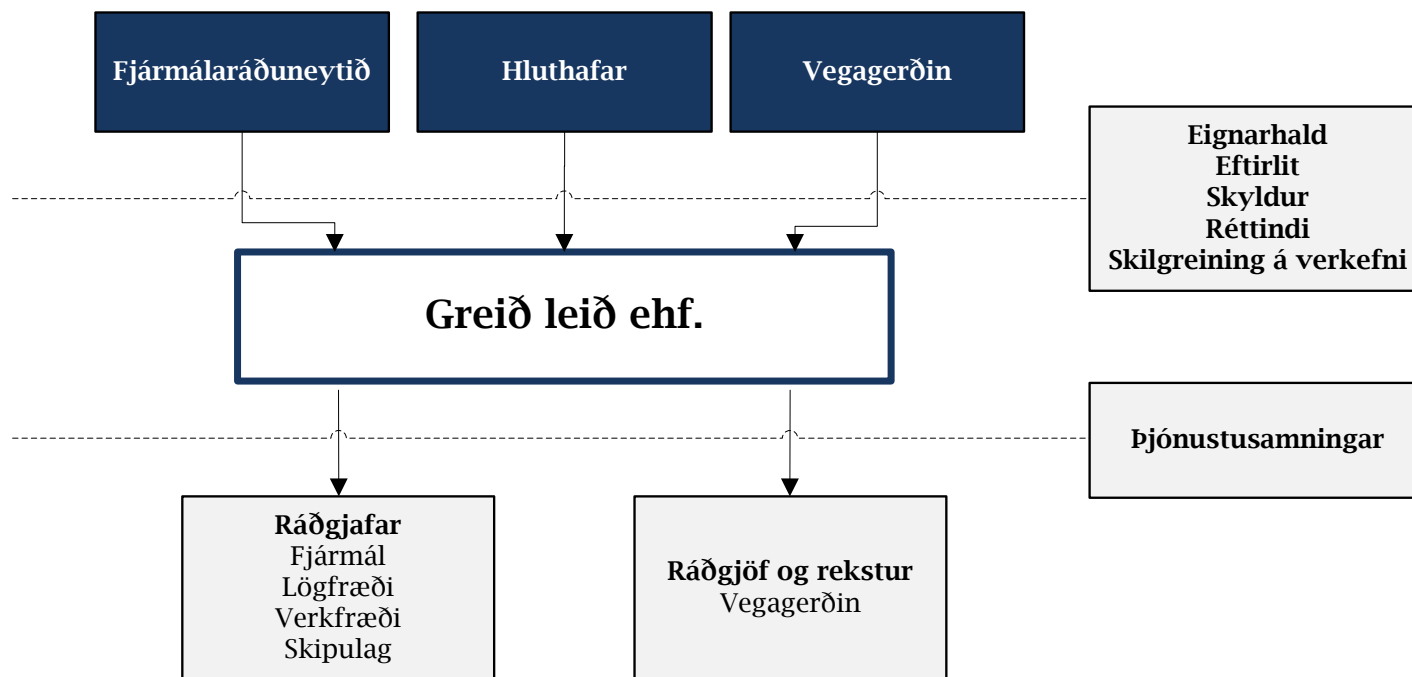
- Skilgreining á eignarhaldi og eigendastefnu
- Fjármögnunarsamningar (útgáfa skuldabréfa)
- Félögin munu bera ábyrgð á vegaf framkvæmdunum skv. lögum

## Fyrirhugaðir samningar

- Samningur um sérleyfi
- Samningur um eiginfjárframlag (Vaðlaheiðargöng)
- Samningur um fjármálaþjónustu og framkvæmdaráðgjöf
- Samningur um tæknilega ráðgjöf, viðhald og rekstur

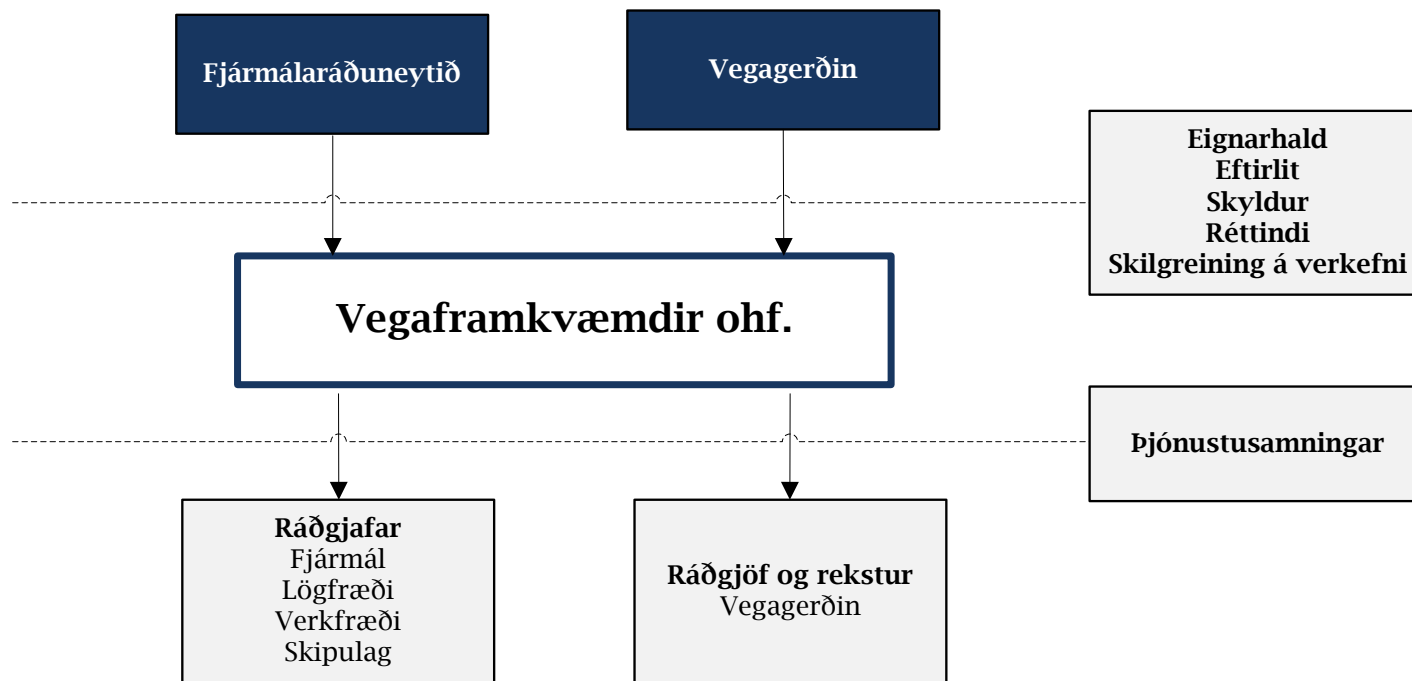


# Skipulag - Vaðlaheiðargöng



Stefnt er að því að áhætta af rekstri og viðhaldi verði skilgreind í samningi við Vegagerðina, tryggir samfellu í þjónustu og rekstri

# Skipulag – Suðvesturland



Stefnt er að því að áhætta af rekstri og viðhaldi verði skilgreind í samningi við Vegagerðina, tryggir samfellu í þjónustu og rekstri



### 3. Gjaldheimta

# Veggjöld

## Sérleyfi

- Verkefnin byggja á því að ríkið veitir sérleyfi til innheimtu á veggjöldum
- Gildistími sérleyfisins verður jafn langur og lengd skuldabréfanna

## Vaðlaheiðargöng

- Fast gjald fyrir að aka í gegnum göngin
- Mismunandi gjaldflokkar

## Verkefni á Suðvesturlandi

- Sama gjald á hvern ekinn kílómetra óháð því hvaða vegur er ekinn
- Mismunandi gjaldflokkar



# Grundvöllur gjaldheimtu

Veitt verður sérleyfi til gjaldheimtu á stærra svæði en því sem fyrirhugaðar framkvæmdir ná til



# Framkvæmdir og gjaldheimta

## Framkvæmdirnar

- Reykjanesbraut
  - Sunnan Hafnarfjarðar suður fyrir Straum
- Suðurlandsvegur
  - Frá Reykjavík að Selfossi
- Vesturlandsvegur
  - Frá utanverðum Kollafirði að Hvalfjarðargöngum



## Gjaldheimta

- Reykjanesbraut
  - Sunnan Hafnarfjarðar að Innri-Njarðvík
- Suðurlandsvegur
  - Frá Reykjavík að Selfossi
- Vesturlandsvegur
  - Frá utanverðum Kollafirði að Hvalfjarðargöngum







## 4. Fjármögnun

# Fjármögnunarþörf

## Fjárfestingar

- Vaðlaheiðargöng 7,1 milljarðar kr.
- Suðvesturlandsverkefni 23,1 milljarðar kr.
  - Reykjanesbraut 4,8 milljarðar kr.
  - Suðurlandsvegur 15,8 milljarðar kr.
  - Vesturlandsvegur 2,5 milljarðar kr.
- Alls u.p.b. 30 milljarðar kr.



## Samsetning fjármögnunar

- Félagið utan um Suðvesturlandsverkefnið verður eingöngu fjármagnað með sölu skuldabréfa
- Félagið utan um Vaðlaheiðargangaverkefnið verður bæði fjármagnað með hlutafé og sölu skuldabréfa

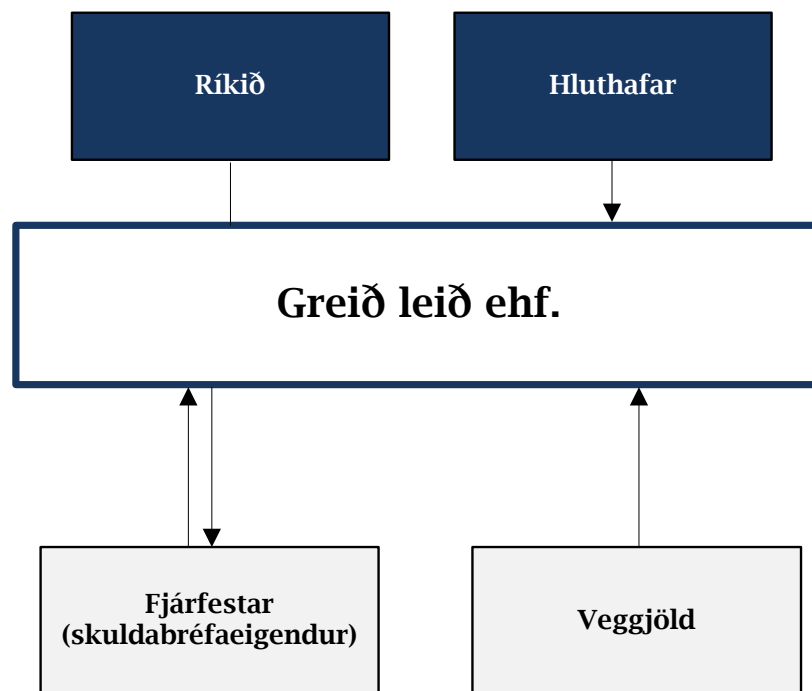
## Útgáfa skuldabréfa

- Áætlanir gera ráð fyrir að stærð skuldabréfaútgáfunnar verði sem nemur heildarfjárfestingunni auk kostnaðar við útgáfu, samninga o.s.frv. eða um 31 ma. kr.

# Fyrirkomulag fjármögnunar

## Vaðlaheiðargöng

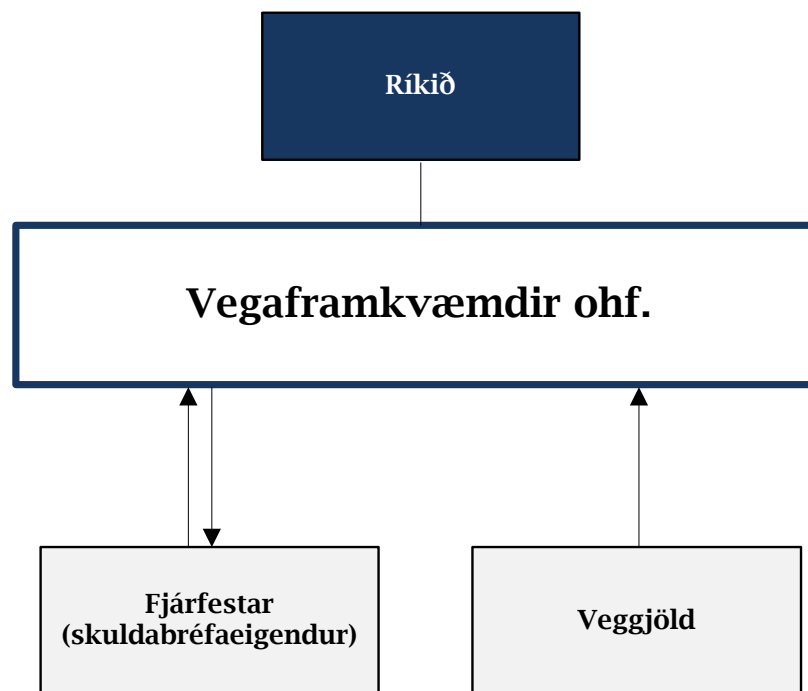
- Ríkið veitir frest til greiðslu á virðisaukaskatti sem minnkar fjármagnspörf
- Fjármagnað með skuldabréfaútgáfu
- Áhugasamir aðilar eru tilbúnir að koma með hlutafé í verkefnið



# Fyrirkomulag fjármögnunar

## Suðvesturlandsverkefni

- Ríkið veitir frest til greiðslu á virðisaukaskatti sem minnkar fjármagnspörf
- Að fullu fjármagnað með skuldabréfaútgáfu



# Skuldabréfaútboð

## Skráð skuldabréf í Kauphöll

- Miðað við 25 ára endurgreiðslutíma eftir að gjaldheimta hefst
- Tryggingar í tekjum og hlutabréfum í félaginu.
- Skilmálar tengdir við rekstraráætlun

## Formlegt útboð á skuldabréfum

- Engar formlegar skuldbindingar fyrir útboð
- Ítarleg markaðskönnun með viðræðum við lífeyrissjóði
- Útboð fer fram áður en framkvæmdir hefjast

## Tvær útgáfur

- Einn skuldabréfaflokkur fyrir hvort verkefni fyrir sig
  - Suðvesturlandsverkefni
  - Vaðlaheiðargöng



# Fjárhagslíkan

## Lykilatriði

- Unnið hefur verið að fjárhagslíkani þar sem eftirfarandi atriði hafa verið höfð í forgrunni
  - Raunhæft líkan
  - Sveigjanleiki
- Unnið að því að ganga frá lausum endum sbr. samningar um kostnaðarliði og því ekki tímabært að birta tölur að svo stöddu



## Efnahagur félaganna

- Nánast ekkert eiginfjárframlag
- Styrkurinn liggur í sérleyfi um gjaldtöku
- Endurspeglar ekki raunkostnað gjaldheimtusvæðis
- Eignir langt umfram framkvæmdakostnað lagðar undir (Suðvesturlandsverkefni)
- Sjóðspottur byggður upp skv. lánaskilmálum
- Eigið fé félagsins mun ekki byggjast upp umfram t.t. lágmark
- Eignir færast til ríkisins í lok tímans

# Fjárhagslíkan - breytur

## Stofnkostnaður

- VSK meðferð
- Kostnaður við fjármögnun

## Rekstrarkostnaður

- Fest í samningi

## Umferðarspá

- Skipting umferðar
- Ný umferð
- Hlutfall umferðar

## Gjaldskrá

- Afslættir
- Meðalverð
- Stök ferð
- Verðmunur milli flokka

## Fjármagnskostnaður og samningskostnaður





## 5. Áhætta og óvissa



# Áhættuþættir

## Stofnkostnaður

- Hefur í för með sér breytingar á fjármögnunarþörf
- Nýleg útboð benda til hagstæðra tilboða

## Upphæð notendagjalda

- Ítarleg umræða hefur farið fram um gjaldskrá

## Umferðarþróun

- Ákveðnar forsendur gefnar
- Hefur meira vægi í Vaðlaheiðargöngum

## Samsetning og þróun gjaldskrár

- Byggt inn í endanlegan samning

## Hjáleiðir

- Víkurskarð
- Suðurstrandarvegur
- Þingvallavegur



# Áhætta

## Almennt

- Reynt að sjá fyrir allar hliðar áhættu í verkefnunum
- Markmiðið að takmarka áhættu verkefnanna eins og mögulegt er

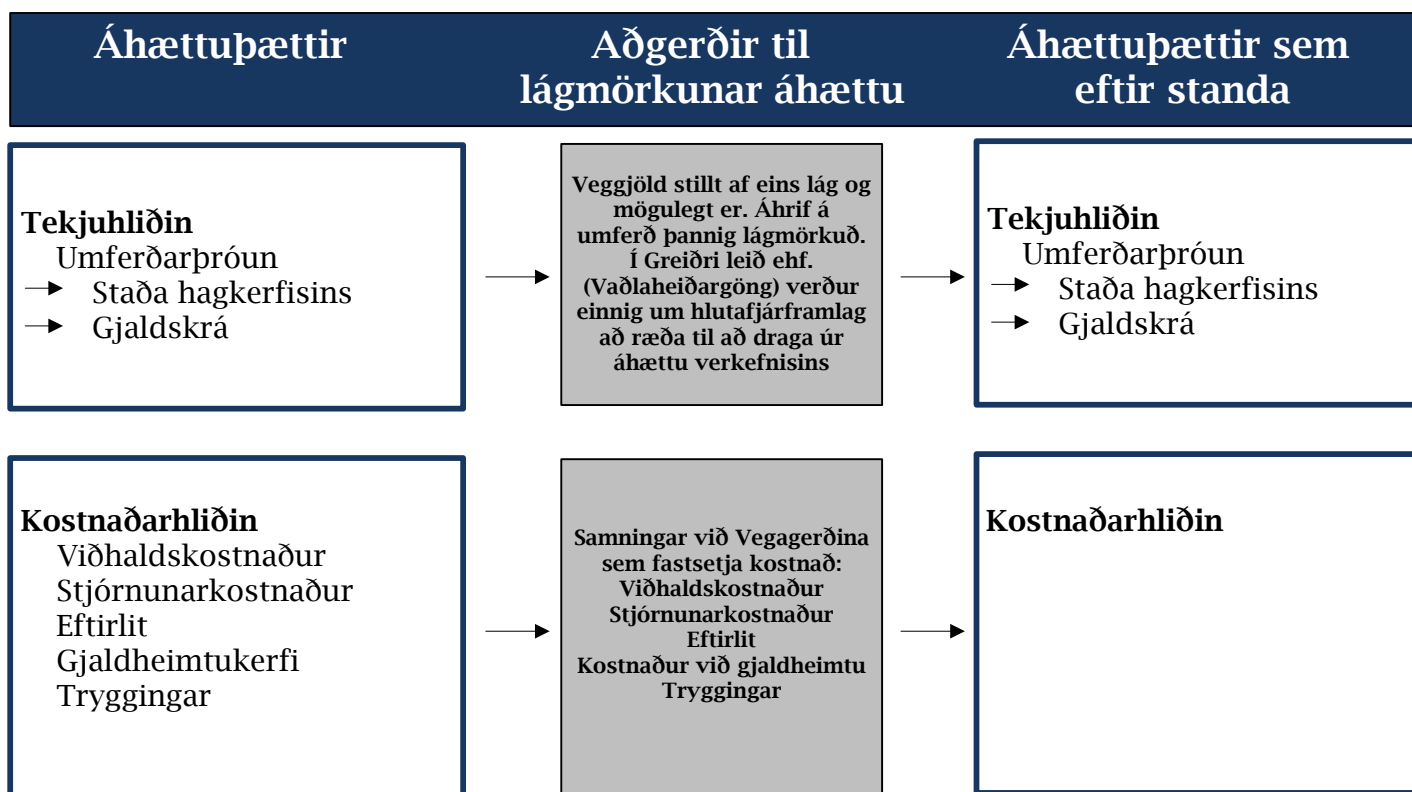
## Takmörkun áhættu

- Tekjugrundvöllur tryggur
  - Samningur við ríkið um sérleyfi
- Stefnt er að úthýsingu á rekstri, viðhaldi og annarri þjónustu til Vegagerðarinnar fyrir fasta upphæð
  - Forsenda að staðlar í rekstri og viðhaldi vega verði uppfylltir
- Gjaldskrá höfð eins lág og mögulegt er til að hafa sem minnst áhrif á umferð
  - Félögin stillt af þannig að þau standi við sínar skuldbindingar og greiði ekki arð til eigenda
- Til stendur að ríkið/Vegagerðin taki á sig tryggingar umfram Viðlagasjóð



# Takmörkun áhættu

Stefnt verður að lágmarkun á áhættu bæði með aðgerðum og tekju- og kostnaðarliðinni





## Samantekt

# Samantekt

## Viðræður við lífeyrissjóði

- Verkefni tilgreind á grundvelli Stöðugleikasáttamála frá júní 2009

## Sérstaða verkefna

- Verkefnin unnin á grundvelli sérleyfis frá ríkinu
- Leitað eftir fjármögnun með tilteknum skilyrðum

## Viðræður eru ítarleg markaðskönnun

- Félögin bjóða út fjármögnun
- Markaðskönnun tryggir að tekið er tillit til sjónarmiða lánveitenda
- Skilmálar eru á ábyrgð lántakenda

## Fjármögnun

- Grundvöllurinn er sérgreindur tekjustofn
  - Gjaldtaka byggir á samningi við ríkið
- Raunhæfar rekstrarforsendur
- Spannandi fjárfestingarkostur og upplýst áhætta



# Samantekt

## Stjórnun og starfsaðstaða

- Að langmestu leyti hjá Vegagerðinni til að áætla kostnað og tryggja samfellu í rekstri
- Innheimta á hendi Vegagerðarinnar gegn þjónustusamningi við hlutafélög
- Áhætta af rekstri og viðhaldi liggur hjá ríkinu á grundvelli þjónustusamnings



## Utanaðkomandi þættir

- Reynt að sjá fyrir eins mikið og mögulegt er
- Ábyrgð verkkaupa að draga úr áhættu í samningi
- Tryggingar, viðhald, skipulagsmál o.s.frv.

## Jákvæð efnahagsleg áhrif

- Arðsöm verkefni
- Mun hleypa lífi í verktakamarkaðinn